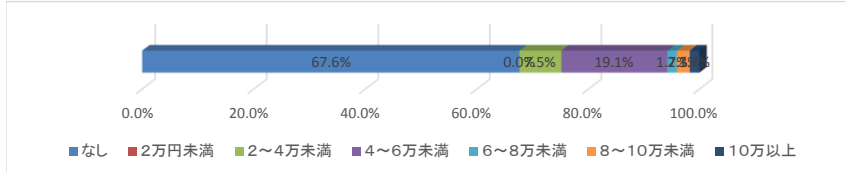


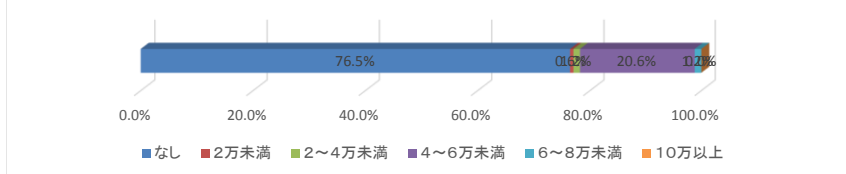
I 住まいと暮らしについて

- ・約70%の学生(69.9%)が敦賀市に住んでおり、賃貸住宅に居住する学生のうち約20%(19.6%)が敦賀市内に住民票があった。
- ・自宅から通っている学生は36.4%、賃貸住宅に住んでいる学生は61.8%であった。
- ・1カ月の家庭からの支援は、「なし」が17.9%、「2万円未満」が13.2%、「2～4万円未満」が28.3%、「4～6万円未満」が34.0%、「6万円以上」が6.6%であった。
- ・日本学生支援機構の奨学金は23.5%の学生が、医療機関からの奨学金は23.5%の学生が受給していた。
- ・経済的に「苦しい」「やや苦しい」と答えた学生は併せて23.6%であった。

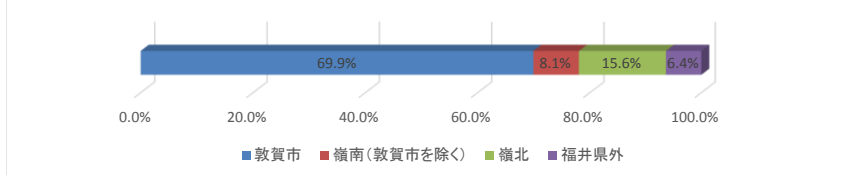
Q2 1ヶ月の日本学生支援機構からの奨学金はいくらですか。 n= 173



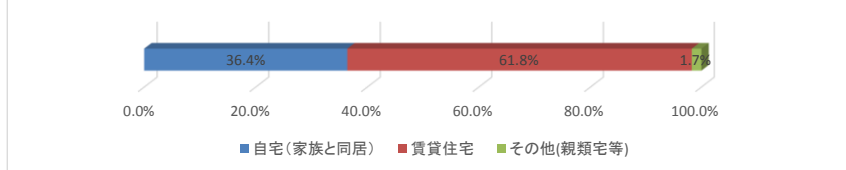
Q3 1ヶ月の医療機関からの奨学金はいくらですか。 n= 173



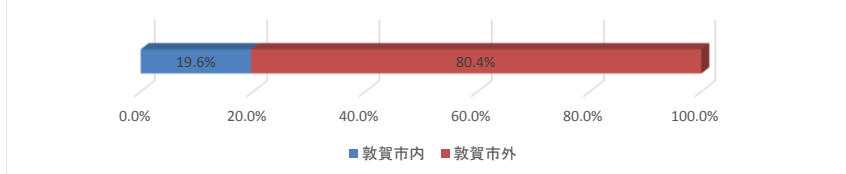
Q4 あなたの現在の居住地はどこですか。 n= 173



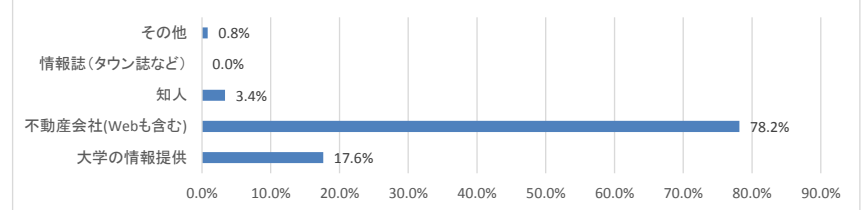
Q5 現在の居住形態を教えてください。 n= 173



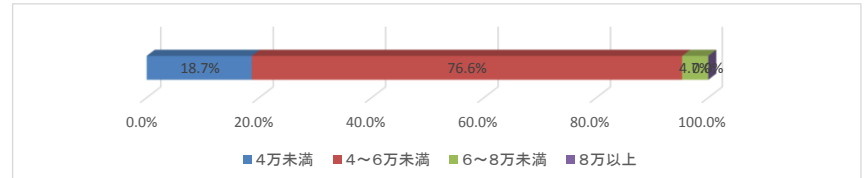
Q6～Q12は、Q5で賃貸住宅に回答した人のみ回答 Q6 現在あなたの住民票は、敦賀市にありますか。 n= 107



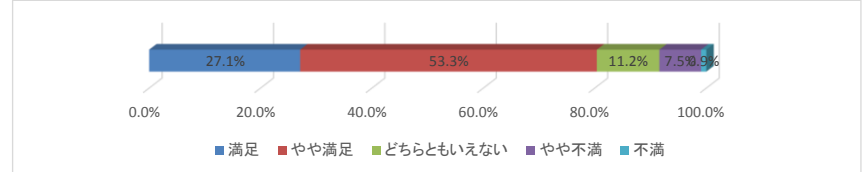
Q7 現在の住居を探す上で何を一番参考にしましたか。(2つ以内回答) n= 119



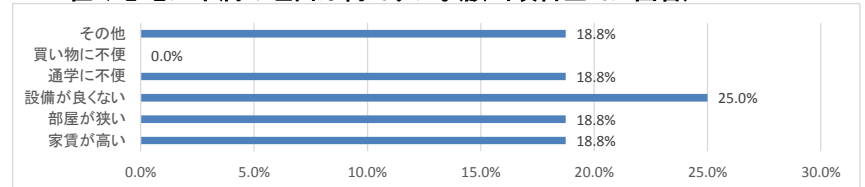
Q8 家賃はいくらですか。 n= 107



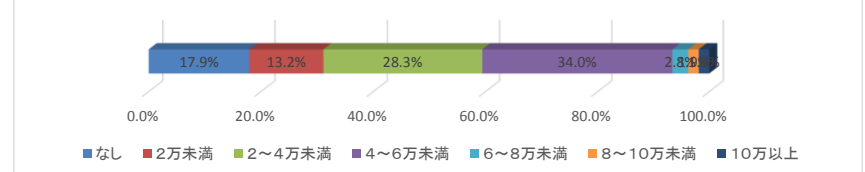
Q9 現在の住居の住み心地はどうですか。 n= 107



Q10 Q9で「不満」又は「やや不満」と回答した人にお聞きします。 住み心地が不満の理由は何ですか。(該当項目全てに回答) n= 16



Q11 1ヶ月の家庭からの支援はいくらですか。 n= 106



Q12 経済的ゆとり感がありますか。 n= 106

