

令和4年度 学生生活に関する実態調査

学生支援委員会では、学生の修学および福利厚生充実を図ることを目的に、令和4年度学生生活に関する実態調査アンケートを行いました。これを基に学生への支援を充実できるよう大学として努力して参りたいと考えています。

調査にご協力いただいた学生の皆様に深く感謝申し上げます。

1. 調査実施期間：令和4年7月1日（金）～7月15日（金）
2. 調査方法：Microsoft Forms を利用したWEB アンケート方式
※昨年度までの調査方法は、マークシート記述方式

3. 回収率

	1年生	2年生	3年生	4年生	回収計	対象 学生数	回収率
令和4年度	51	45	39	36	171	226	75.7%
令和3年度	53	39	37	20	149	222	67.1%

4. アンケート項目

I. 基本項目

(Q1～Q8) 学年・居住地・居住形態・通学の交通手段・通学時間

II. 学生生活の状況（生活所要時間）

(Q9) 平均的な【平日】の生活所要時間

(Q10) 平均的な【休日】の生活所要時間

III. 学生生活にかかる経済状況

(Q11～Q21) あなたの収入について

(Q22～Q24) あなたの支出について

IV. 授業学習

(Q25～Q36) 授業・学習・パソコン利用・図書館

V. 課外活動

(Q37～Q43) サークル・ボランティア

VI. 健康

(Q44～Q52) 食事・睡眠・悩みについて

VII. 大学への満足状況、自由記載

(Q53) 満足状況

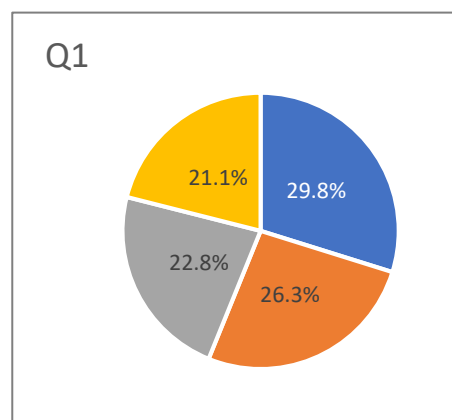
(Q54) 自由記載

5. アンケート集計結果

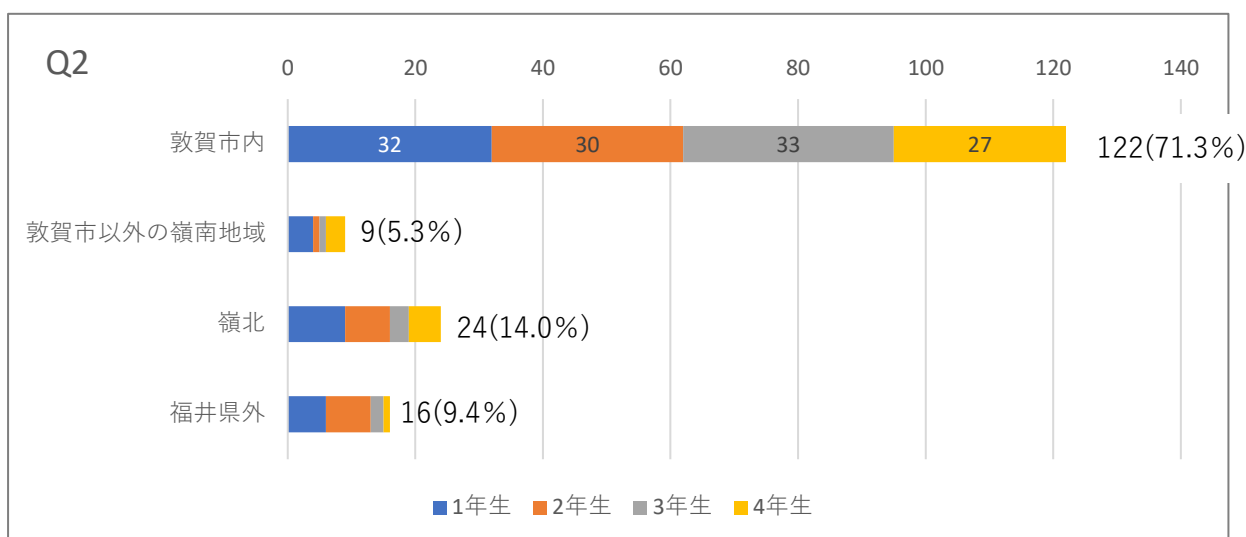
I. 基本項目について

Q1. あなたの現在の学年を教えてください

	R4 n=171	R3 n=149
1年生	51 (29.8%)	53 (35.6%)
2年生	45 (26.3%)	39 (26.2%)
3年生	39 (22.8%)	37 (24.8%)
4年生	36 (21.1%)	20 (13.4%)



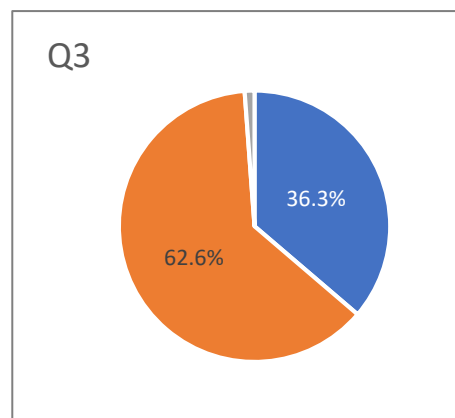
Q2. 現在の居住地はどこですか(n=171)



Q2(n=171)	1年生	2年生	3年生	4年生	合計
敦賀市内	32	30	33	27	122 (71.3%)
敦賀市以外の嶺南	4	1	1	3	9 (5.3%)
嶺北	9	7	3	5	24 (14.0%)
福井県外	6	7	2	1	16 (9.4%)

Q3. 現在の居住形態を教えてください(n=171)

■ 自宅(家族と同居)	62 (36.3%)
■ アパートなどの賃貸住宅	107 (62.6%)
■ その他(親類宅等)	2 (1.2%)



Q4. Q3で「自宅(家族と同居)」と回答した人(n=62)にお聞きします。

実習が始まった時の住居はどうしていますか(どうする予定ですか)

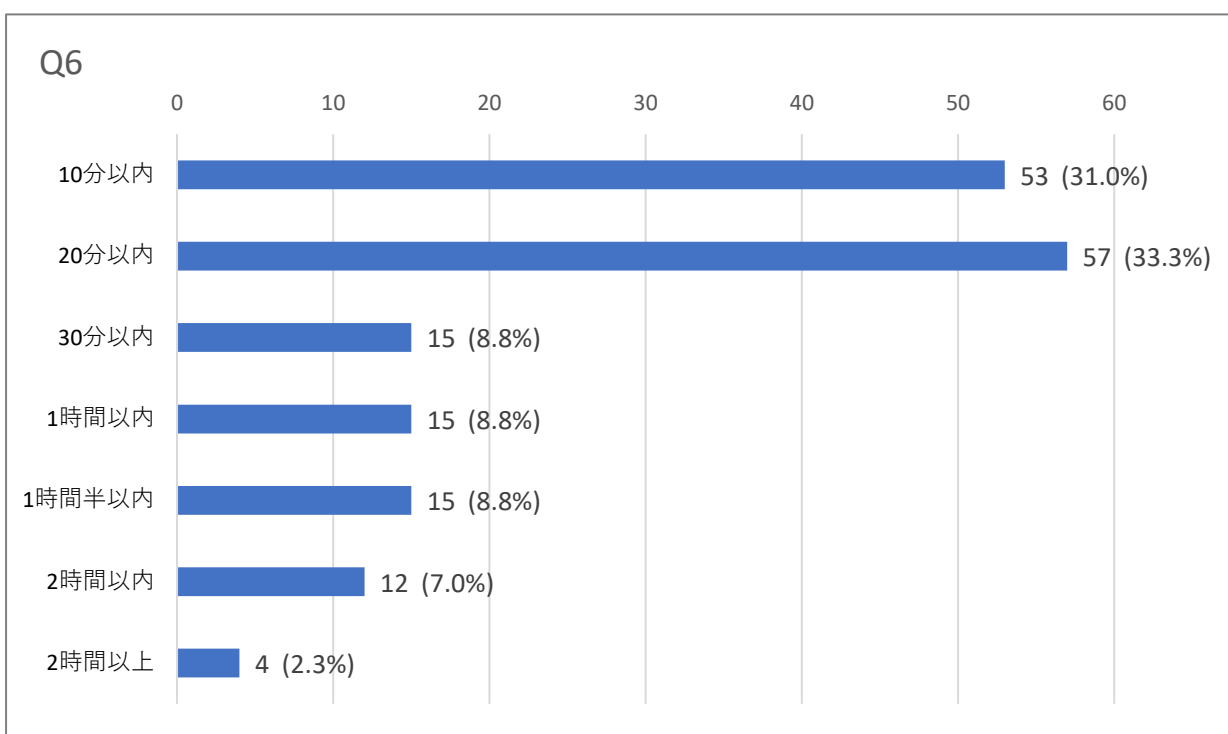
現在の住居から通う	41 (66.1%)
実習期間のみアパートなどの賃貸住宅に住む	4 (6.5%)
知人宅に住む	3 (4.8%)
ホテル等に滞在する	9 (14.5%)
決めていない	5 (8.1%)

Q5. Q3で「アパートなどの賃貸住宅」と回答した人(n=107)にお聞きします。

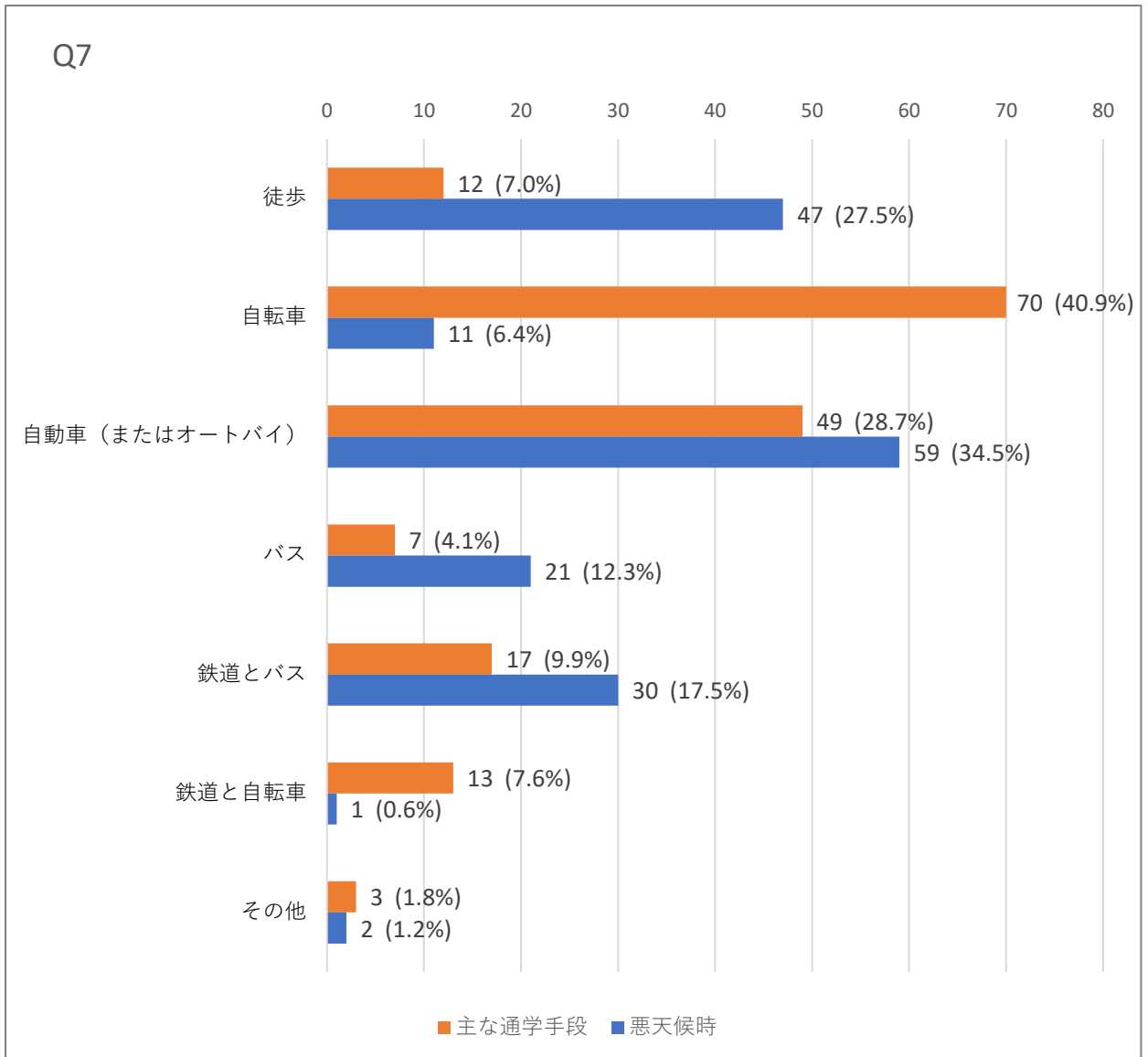
現在の住居を探すうえで何を一番参考にしましたか

大学の情報提供	4 (2.3%)
不動産会社の情報 (WEB 含む)	98 (57.3%)
知人からの紹介	5 (2.9%)

Q6. 片道の通学時間はどのくらいかかりますか(n=171)

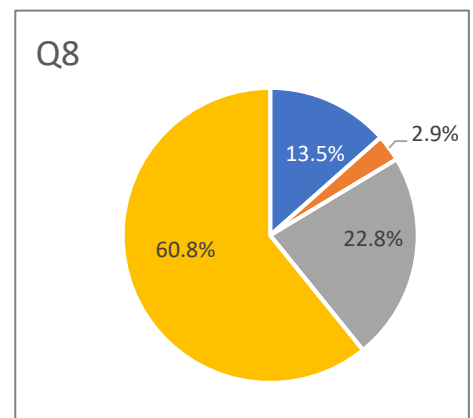


Q7. 主な通学手段は何ですか。また悪天候時の通学はどのようにしていますか(n=171)



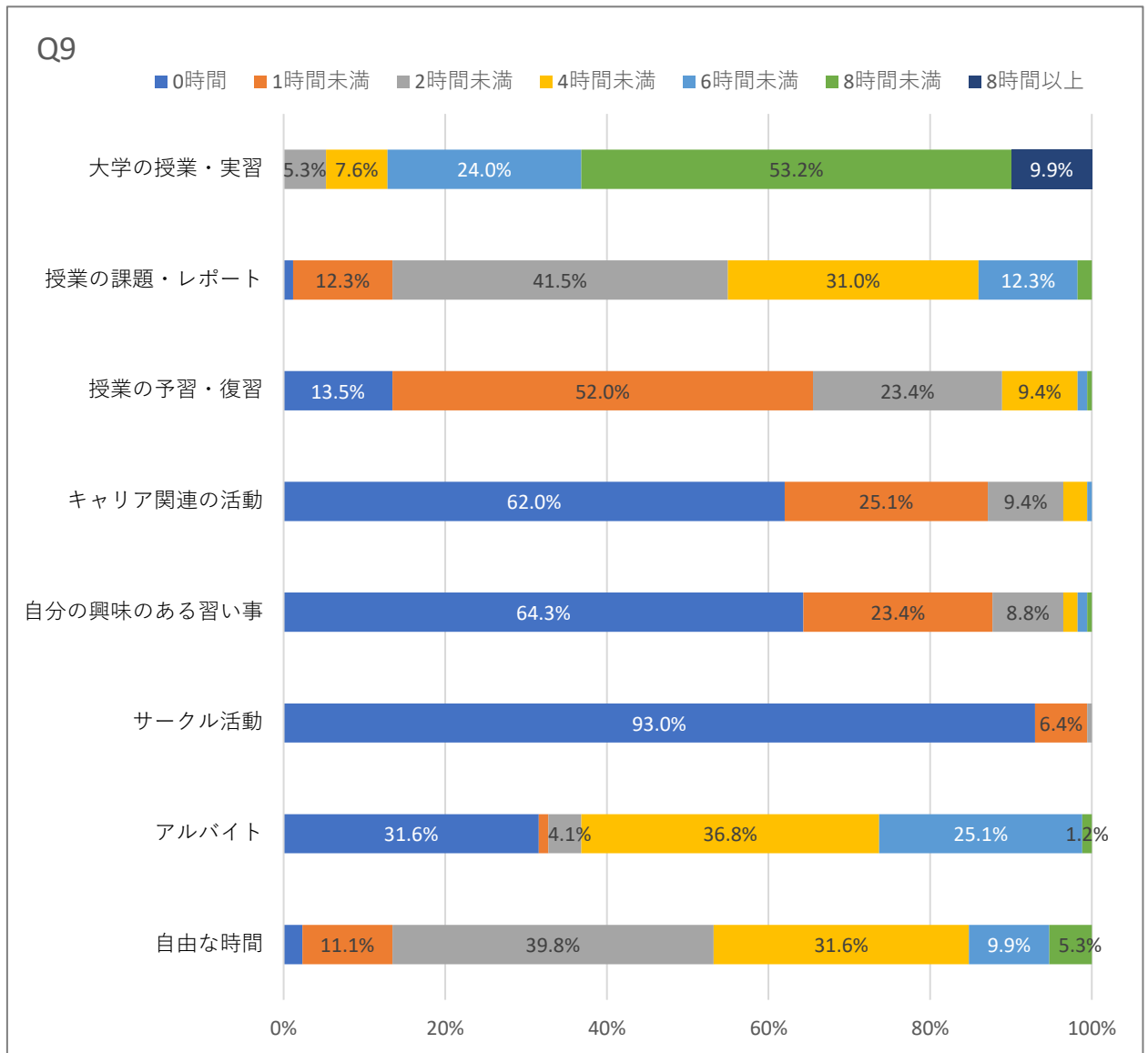
Q8. バスの利用頻度はどのくらいですか(n=171)

■ 毎日利用する	23 (13.5%)
■ 週1~2回利用する	5 (2.9%)
■ 悪天候時等のみ利用する	39 (22.8%)
■ 利用しない	104 (60.8%)



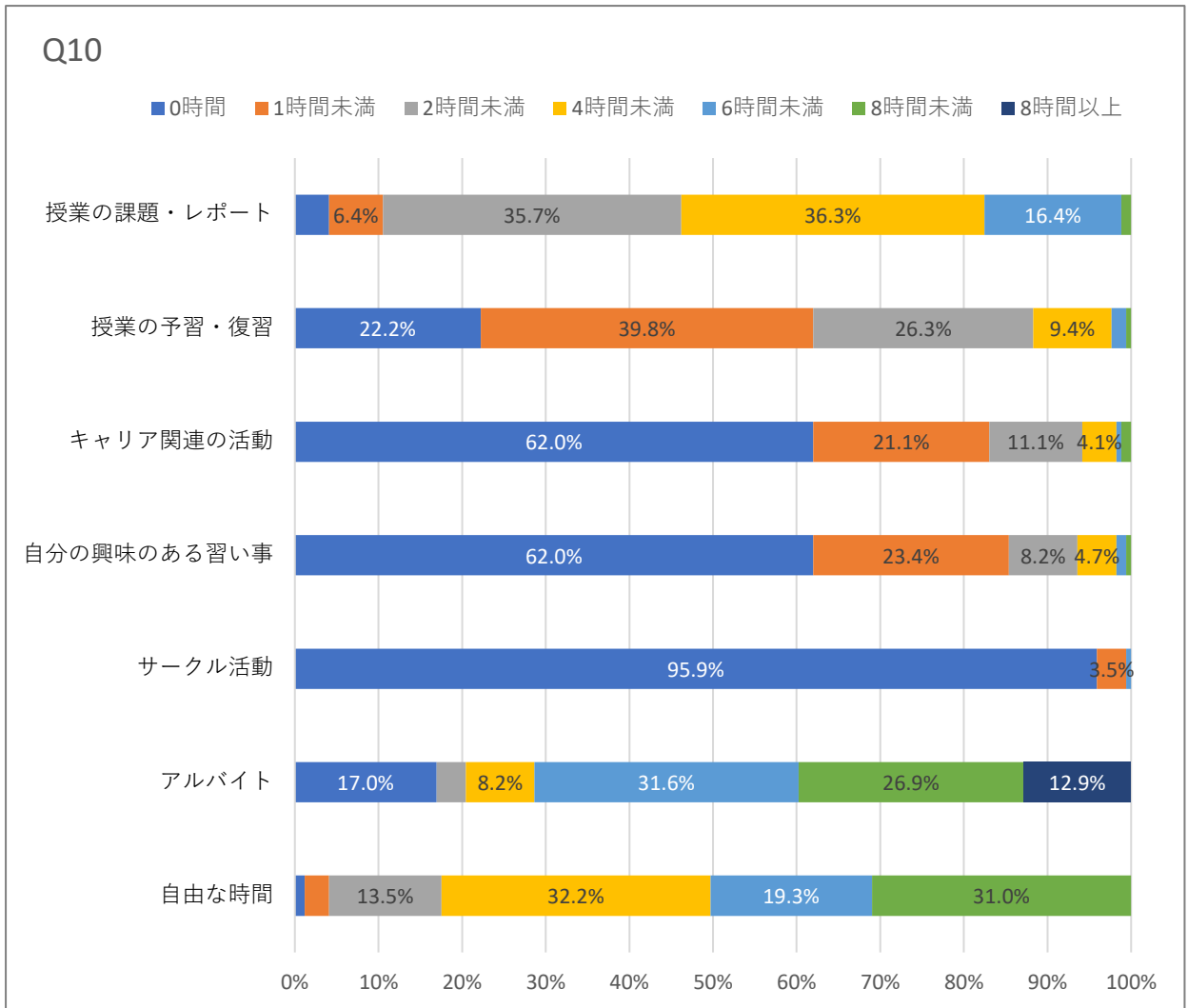
II. 学生生活の状況について

Q9. 授業（実習）期間中の平均的な【平日1日】の生活所要時間について教えてください(n=171)



Q9 (n=171)	0時間	1時間未満	2時間未満	4時間未満	6時間未満	8時間未満	8時間以上
大学の授業・実習	0 (0%)	0 (0%)	9 (5.3%)	13 (7.6%)	41 (24.0%)	91 (53.2%)	17 (9.9%)
授業の課題・レポート	2 (1.2%)	21 (12.3%)	71 (41.5%)	53 (31.0%)	21 (12.3%)	3 (1.8%)	0 (0%)
授業の予習・復習	23 (13.5%)	89 (52.0%)	40 (23.4%)	16 (9.4%)	2 (1.2%)	1 (0.6%)	0 (0%)
キャリア関連の活動	106 (62.0%)	43 (25.1%)	16 (9.4%)	5 (2.9%)	1 (0.6%)	0 (0%)	0 (0%)
自分の興味のある習い事	110 (64.3%)	40 (23.4%)	15 (8.8%)	3 (1.8%)	2 (1.2%)	1 (0.6%)	0 (0%)
サークル活動	159 (93.0%)	11 (6.4%)	1 (0.6%)	0 (0%)	0 (0%)	0 (0%)	0 (0%)
アルバイト	54 (31.6%)	2 (1.2%)	7 (4.1%)	63 (36.8%)	43 (25.1%)	2 (1.2%)	0 (0%)
自由な時間	4 (2.3%)	19 (11.1%)	68 (39.8%)	54 (31.6%)	17 (9.9%)	9 (5.3%)	0 (0%)

Q10. 授業（実習）期間中の平均的な【休日1日】の生活所要時間について教えてください(n=171)



Q10 (n=171)	0時間	1時間未満	2時間未満	4時間未満	6時間未満	8時間未満	8時間以上
授業の予習・復習	38 (22.2%)	68 (39.8%)	45 (26.3%)	16 (9.4%)	3 (1.8%)	1 (0.6%)	0 (0%)
キャリア関連の活動	106 (62.0%)	36 (21.1%)	19 (11.1%)	7 (4.1%)	1 (0.6%)	2 (1.2%)	0 (0%)
自分の興味のある習い事	106 (62.0%)	40 (23.4%)	14 (8.2%)	8 (4.7%)	2 (1.2%)	1 (0.6%)	0 (0%)
サークル活動	164 (95.9%)	6 (3.5%)	0 (0%)	0 (0%)	1 (0.6%)	0 (0%)	0 (0%)
アルバイト	29 (17.0%)	0 (0%)	6 (3.5%)	14 (8.2%)	54 (31.6%)	46 (26.9%)	22 (12.9%)
自由な時間	2 (1.2%)	5 (2.9%)	23 (13.5%)	55 (32.2%)	33 (19.3%)	53 (31.0%)	0 (0%)

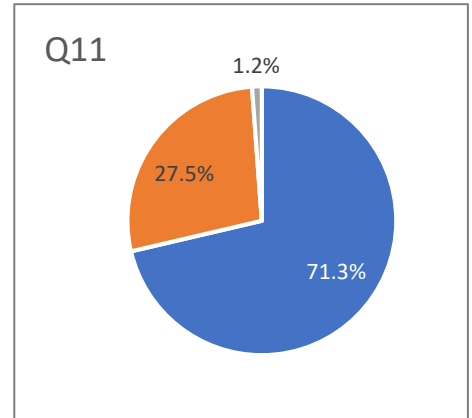
III. 学生生活にかかる経済状況について

あなたの収入について

Q1 1. 保護者から生活費の援助を受けていますか(n=171)

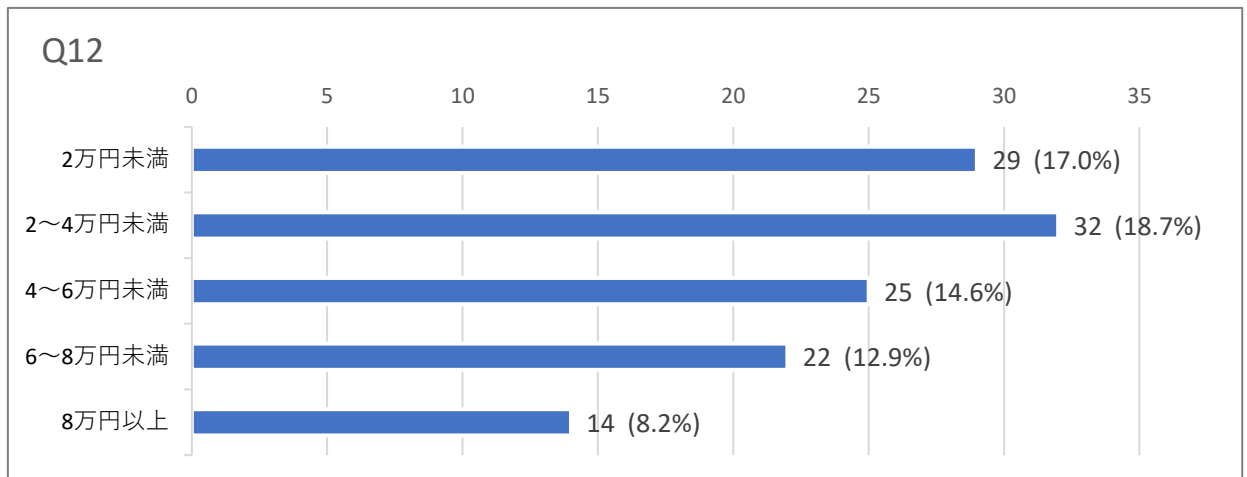
(お小遣い、生活費、家賃の支払い等を含む、授業料は含まない)

■ 受けている	122 (71.3%)
■ 受けていない	47 (27.5%)
■ 無回答	2 (1.2%)



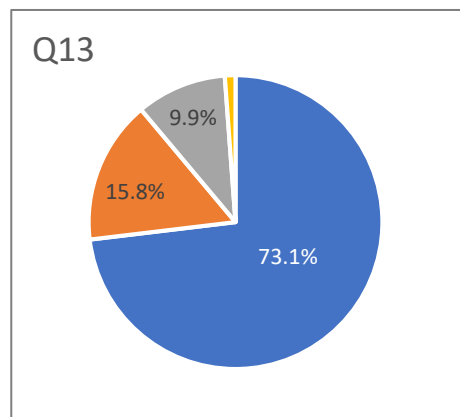
Q1 2. 「受けている」と答えた人にお聞きします。毎月の保護者からの援助額はいくらですか

(お小遣い、生活費、家賃の支払いを含む、授業料は含まない) (n=122)



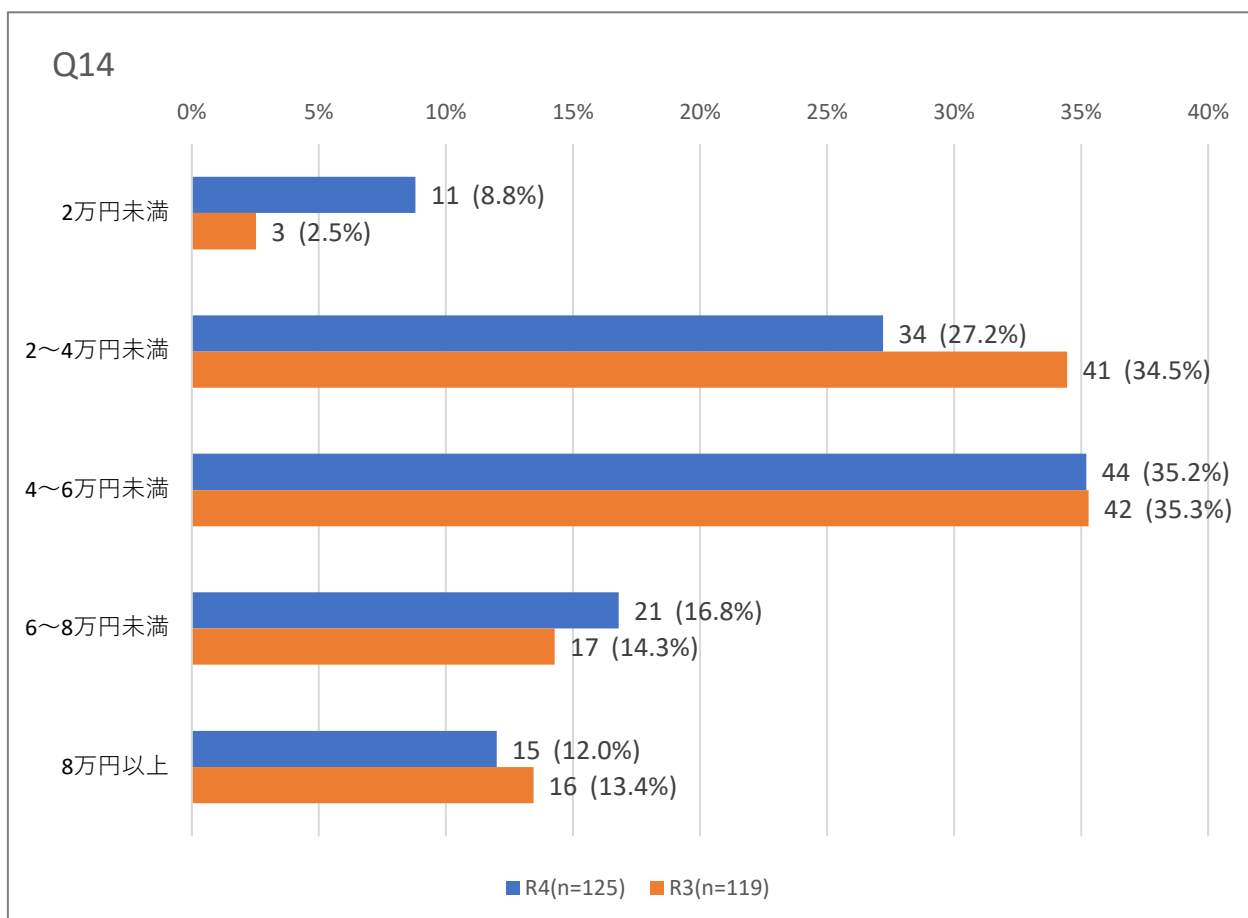
Q1 3. 過去3か月間(4月~6月)にアルバイトをしましたか(n=171)

■ 継続的にしている	125 (73.1%)
■ 不定期的にしている	27 (15.8%)
■ していない	17 (9.9%)
■ 無回答	2 (1.2%)



以下Q14~Q18は、アルバイトを「継続的にしている」と回答した人にお聞きします。

Q14. 毎月の自身のアルバイト収入額はいくらですか R4(n=125)／R3(n=119)



Q15. アルバイトの職種は何ですか（複数回答）(n=125)

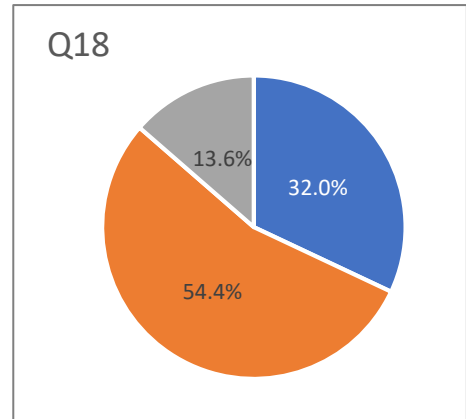
飲食業（ファミレス・居酒屋等）	89 (71.2%)
販売（スーパー・コンビニ・ドラッグストア・ホームセンター・書店等）	25 (20.0%)
結婚式場	18 (14.4%)
塾講師・家庭教師等	12 (9.6%)
その他	7 (5.6%)
娯楽施設（パチンコ・カラオケ等）	4 (3.2%)

Q16. アルバイトはどのようにして見つけましたか(n=125)

家族・友人・先輩からの紹介	67 (53.6%)
求人情報誌（WEB含む）	33 (26.4%)
店頭で直接	12 (9.6%)
SNS等	8 (6.4%)
新聞・雑誌の広告	2 (1.6%)
その他	2 (1.6%)
大学の掲示板	1 (0.8%)

Q17. アルバイトは週何日くらい行っていますか(n=125)

■ 週1日~2日	40 (32.0%)
■ 週3日~4日	68 (54.4%)
■ 週5日~6日	17 (13.6%)
■ 週7日	0 (0.0%)



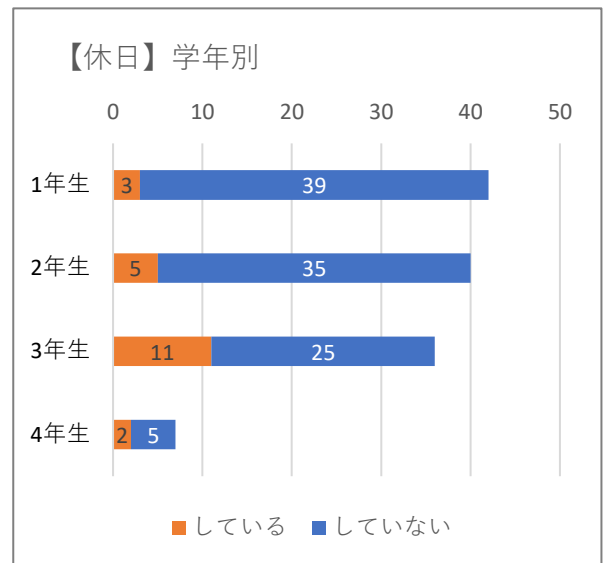
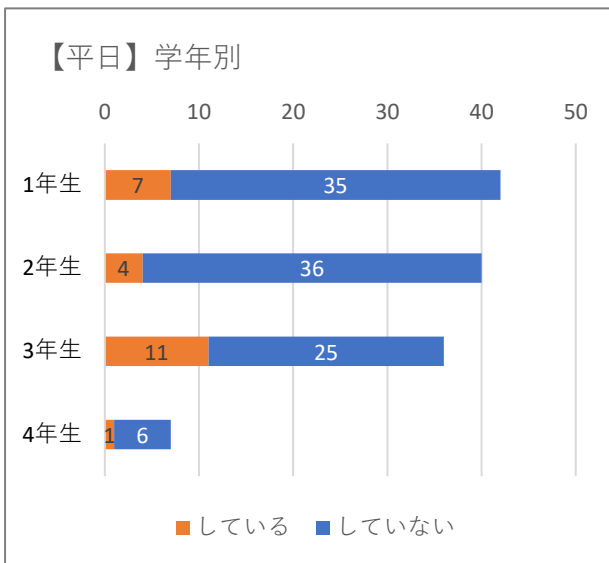
Q18. アルバイトは深夜(24時頃)まで行っていますか (n=125)

【平日】全体

■ している	23 (18.4%)
■ していない	102 (81.6%)

【休日】全体

■ している	21 (16.8%)
■ していない	104 (83.2%)

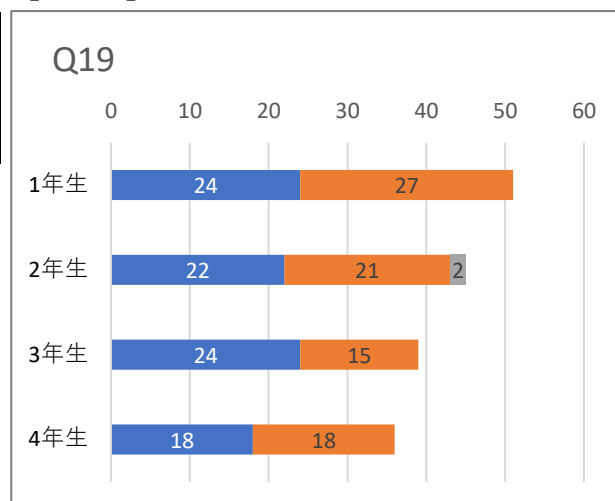


Q19. 奨学金を利用していますか(n=171)

【全体】

■ 利用している	88 (51.5%)
■ 利用していない	81 (47.4%)
■ 無回答	2 (1.2%)

【学年別】

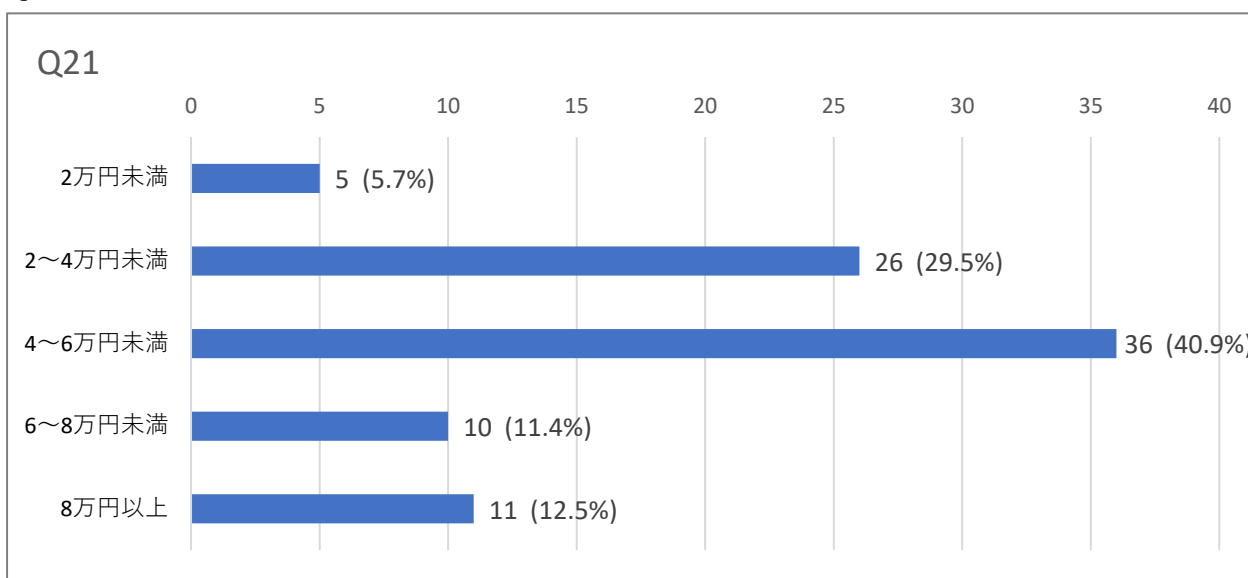


以下、「奨学金を利用している」と回答した人 (n=88) にお聞きします。

Q20. どの様な奨学金を利用していますか。利用しているものすべて選択 (複数回答)

日本学生支援機構奨学金 (貸与型)	66 (75.0%)
日本学生支援機構奨学金 (給付型)	22 (25.0%)
医療施設からの奨学金	14 (15.9%)
県や市町村が実施する奨学金	5 (5.7%)
その他	2 (2.3%)

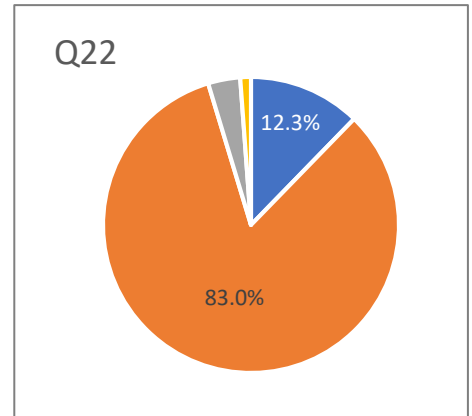
Q21. 毎月の奨学金の受給額 (複数利用している場合はその合計額) はどのくらいですか(n=88)



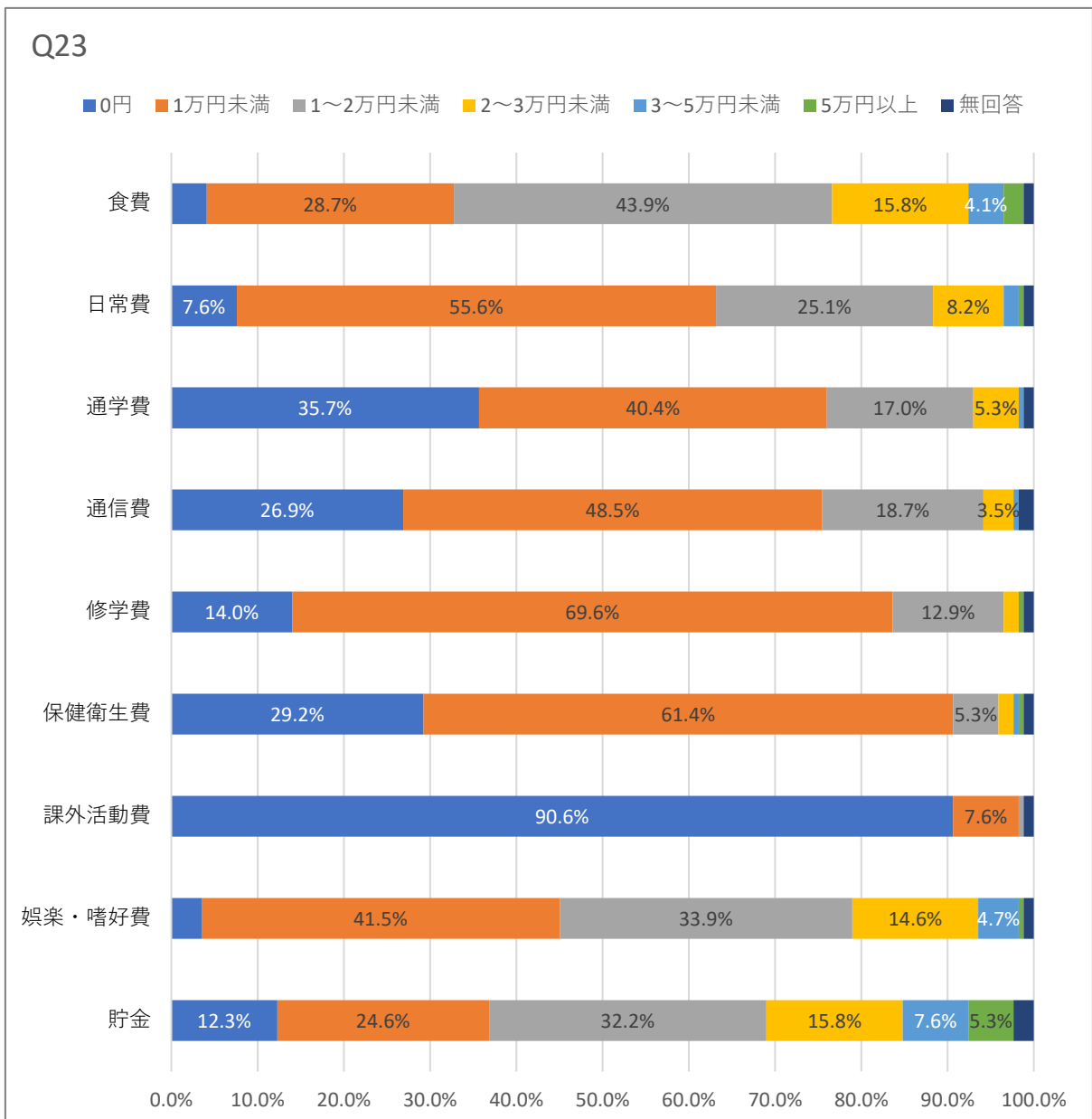
あなたの支出について

Q 2 2. 大学の授業料（前期・後期）は誰が負担していますか(n=171)

■ 自身で支払っている	21 (12.3%)
■ 保護者・親族が支払っている	142 (83.0%)
■ 全額免除されている	6 (3.5%)
■ 無回答	2 (1.2%)



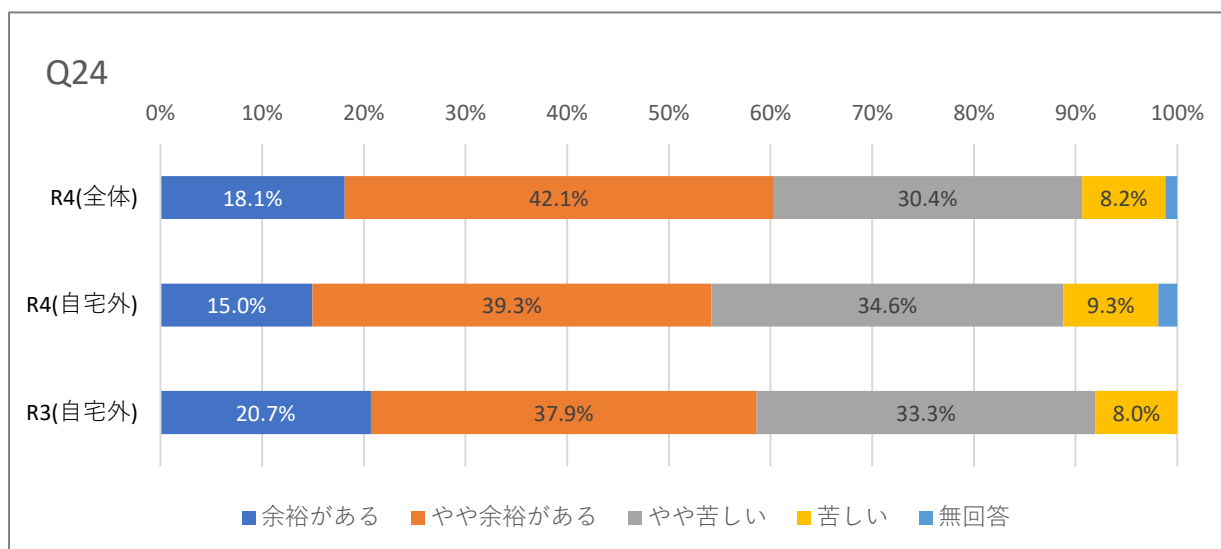
Q 2 3. 毎月の支出額について教えてください（授業料除く）(n=171)



Q23(n=171)	0円	1万円未満	1~2万円未満	2~3万円未満	3~5万円未満	5万円以上	無回答
食費	7 (4.1%)	49 (28.7%)	75 (43.9%)	27 (15.8%)	7 (4.1%)	4 (2.3%)	2 (1.2%)
日常費	13 (7.6%)	95 (55.6%)	43 (25.1%)	14 (8.2%)	3 (1.8%)	1 (0.6%)	2 (1.2%)
通学費	61 (35.7%)	69 (40.4%)	29 (17.0%)	9 (5.3%)	1 (0.6%)	0 (0.0%)	2 (1.2%)
通信費	46 (26.9%)	83 (48.5%)	32 (18.7%)	6 (3.5%)	1 (0.6%)	0 (0.0%)	3 (1.8%)
修学費	24 (14.0%)	119 (69.6%)	22 (12.9%)	3 (1.8%)	0 (0.0%)	1 (0.6%)	2 (1.2%)
保健衛生費	50 (29.2%)	105 (61.4%)	9 (5.3%)	3 (1.8%)	1 (0.6%)	1 (0.6%)	2 (1.2%)
課外活動費	155 (90.6%)	13 (7.6%)	1 (0.6%)	0 (0.0%)	0 (0.0%)	0 (0.0%)	2 (1.2%)
娯楽・嗜好費	6 (3.5%)	71 (41.5%)	58 (33.9%)	25 (14.6%)	8 (4.7%)	1 (0.6%)	2 (1.2%)
貯金	21 (12.3%)	42 (24.6%)	55 (32.2%)	27 (15.8%)	13 (7.6%)	9 (5.3%)	4 (2.3%)

a) 食費（自宅通学者は外食費を記入） b) 住居費（家賃）（自宅通学者は0円を選択） c) 日常費（日用品・マスク等の生活必需品） d) 通学費（交通費・ガソリン代） e) 通信費（携帯代、自宅Wi-Fi利用料等） f) 修学費（教科書・参考書・修学に必要な文房具等） g) 保健衛生費（病院代・薬代等） h) 課外活動費（サークル活動等） i) 娯楽・嗜好費 j) 貯金

Q24. 経済的なゆとり感はありますか？(n=171)



	余裕がある	やや余裕がある	やや苦しい	苦しい	無回答
R4(全体)	31 (18.1%)	72 (42.1%)	52 (30.4%)	14 (8.2%)	2 (1.2%)
R4(自宅外)	16 (15.0%)	42 (39.3%)	37 (34.6%)	10 (9.3%)	2 (1.9%)
R3(自宅外)	18 (20.7%)	33 (37.9%)	29 (33.3%)	7 (8.0%)	0 (0%)

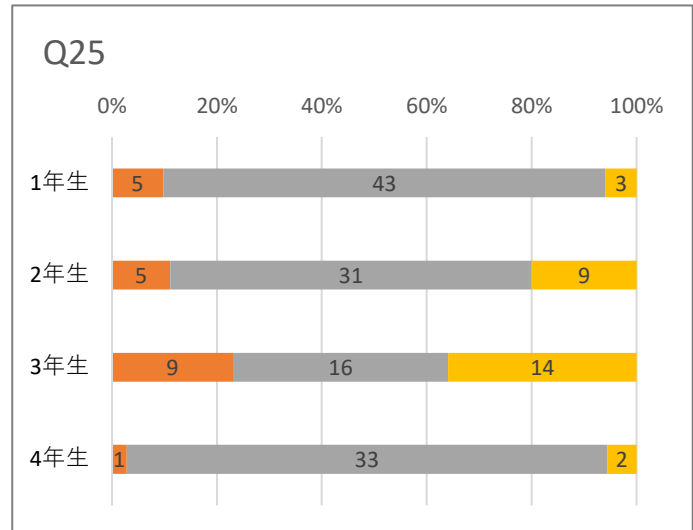
IV. 授業・学習について

Q 2 5. 履修すべき単位について(n=171)

【全体】

■ 少ない	0 (0%)
■ やや少ない	20 (11.7%)
■ やや多い	123 (71.9%)
■ 多い	28 (16.4%)

【学年別】

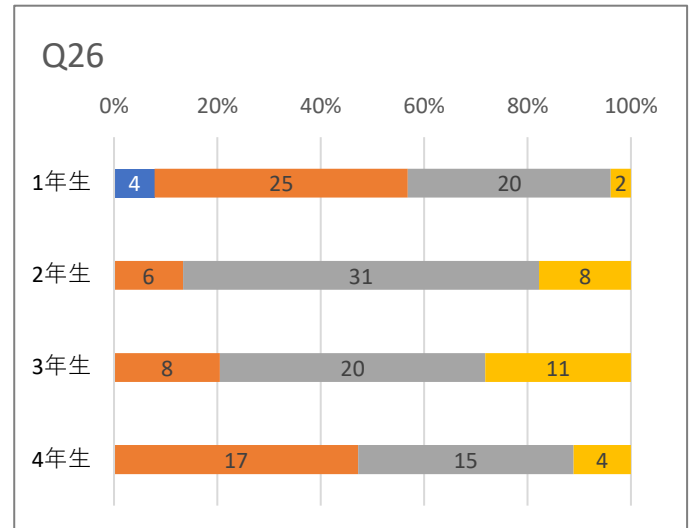


Q 2 6. 授業内容について(n=171)

【全体】

■ やさしい	4 (2.3%)
■ まあまあやさしい	56 (32.7%)
■ 少し難しい	86 (50.3%)
■ 難しい	25 (14.6%)

【学年別】

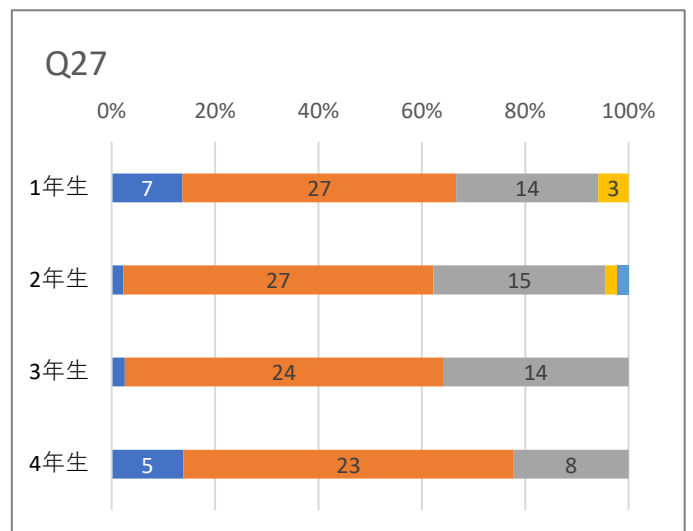


Q 2 7. 学習方法（予習・復習について）(n=171)

【全体】

■ わかる	14 (8.2%)
■ まあまあわかる	101 (59.1%)
■ あまりわからない	51 (29.8%)
■ まったくわからない	4 (2.3%)
■ 無回答	1 (0.6%)

【学年別】

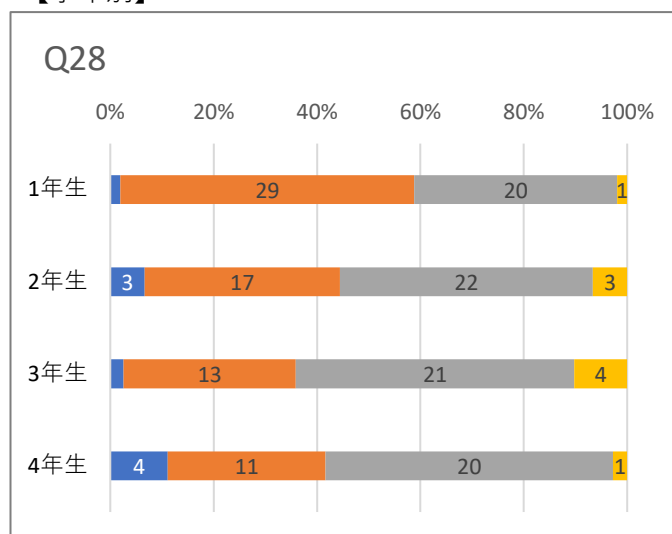


Q 2 8. 自分の勉学の姿勢について(n=171)

【全体】

かなり努力している	9 (5.3%)
努力している	70(40.9%)
少し努力している	83(48.5%)
まったく努力していない	9 (5.3%)

【学年別】

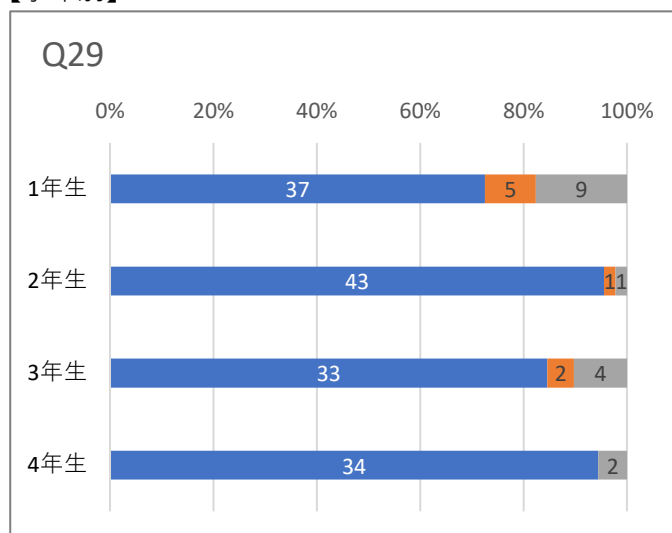


Q 2 9. 自分のパソコンを持っていますか(n=171)

【全体】

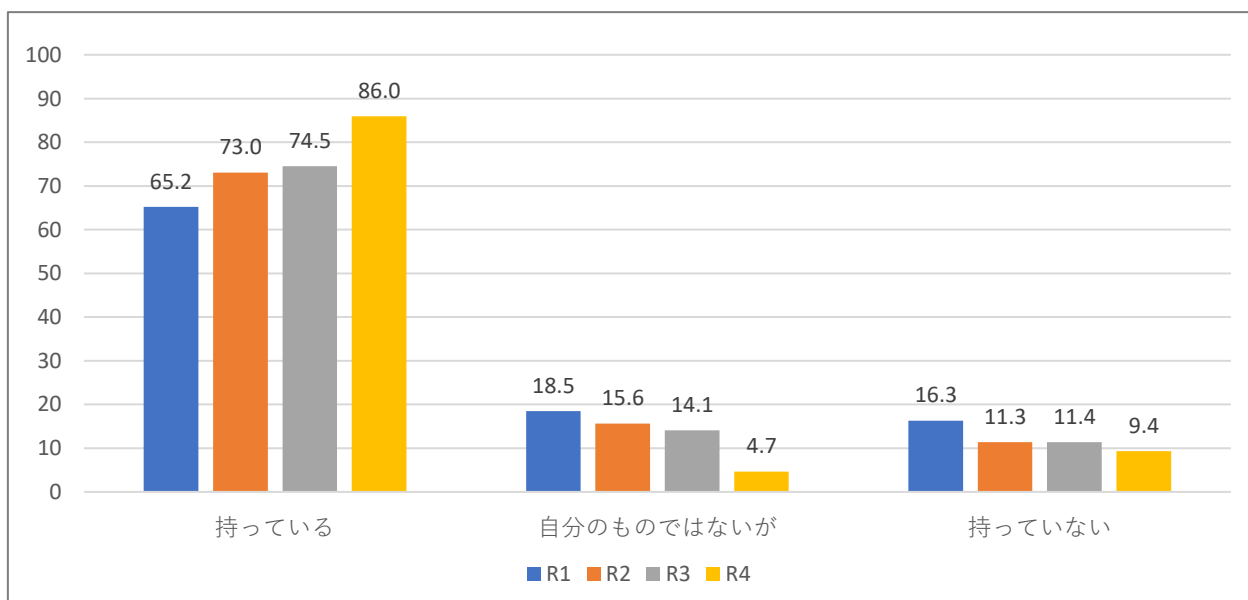
持っている	147 (86.0%)
自分のものではないが自由に使えるパソコンがある(実家のPC等)	8 (4.7%)
持っていない	16 (9.4%)

【学年別】

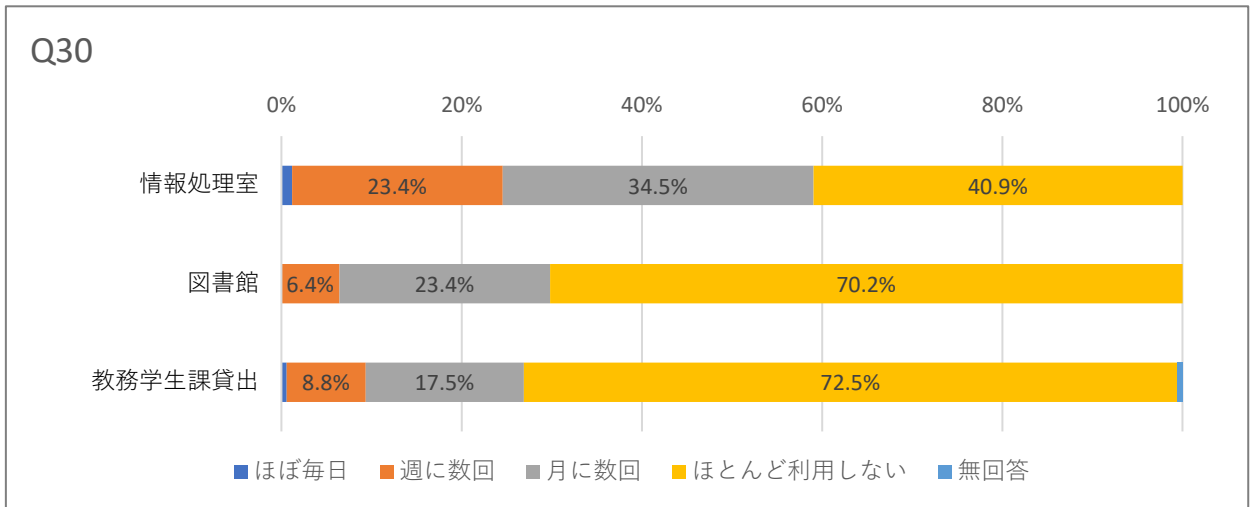


★パソコンの所有状況【4ヶ年の推移】

単位【%】



Q 3 0. 情報処理室・図書館・教務学生課の窓口で貸出のパソコンの利用頻度はどのくらいですか (n=171)



Q30(n=171)	ほぼ毎日	週に数回	月に数回	ほとんど利用しない	無回答
情報処理室	2 (1.2%)	40 (23.4%)	59 (34.5%)	70 (40.9%)	0 (0%)
図書館	0 (0%)	11 (6.4%)	40 (23.4%)	120 (70.2%)	0 (0%)
教務学生課貸出	1 (0.6%)	15 (8.8%)	30 (17.5%)	124 (72.5%)	1 (0.6%)

Q 3 1. パソコンをどのように利用していますか (利用するものすべて選択) (n=171)

レポート・課題作成	168 (98.2%)
インターネット閲覧	33 (33.9%)
メールの確認	58 (19.3%)
その他	5 (2.9%)

Q 3 2. 大学からのメール確認方法について(n=171)

スマートフォン	170 (99.4%)
自宅のパソコン	0 (0%)
大学のパソコン	1 (0.6%)
その他	0 (0%)

Q 3 3. 大学からのメールをどのくらいの頻度で確認していますか(n=171)

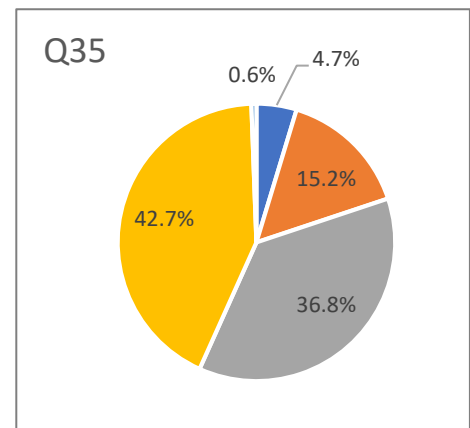
受信後すぐ	74 (43.3%)
1日1回	68 (39.8%)
2~3日に1回	29 (17.0%)
1週間に1回	0 (0%)
ほとんど確認していない	0 (0%)

Q 3 4 . 学習の場として学内で主に使う場所はどこですか(n=171)

教室	103 (60.2%)
図書館	57 (33.3%)
情報処理室	7 (4.1%)
ロビー	2 (1.2%)
学生食堂	1 (0.6%)
その他	1 (0.6%)

Q 3 5 . 図書館の利用頻度はどのくらいですか(n=171)

■ ほぼ毎日	8 (4.7%)
■ 週に数回	26 (15.2%)
■ 月に数回	63 (36.8%)
■ ほとんど利用しない	73 (42.7%)



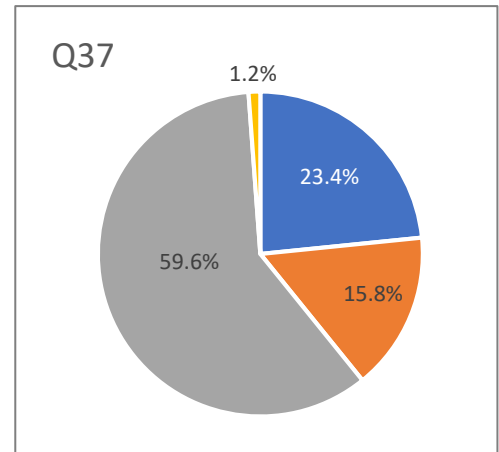
Q 3 6 . 図書館の主な利用目的は下記のどれにあたりますか (該当する番号をすべて選択) (n=171)

学習する	111 (64.9%)
書籍を借りる	98 (57.3%)
パソコンを利用する	36 (21.1%)
コピー機を利用する	14 (8.2%)
文献複写を依頼する	7 (4.1%)
雑誌を閲覧する	2 (1.2%)
新聞を閲覧する	0 (0%)

V. 課外活動について

Q 3 7. 現在サークル活動に参加していますか(n=171)

■ 加入している	40 (23.4%)
■ 加入しているがやめた	27 (15.8%)
■ 一度も加入していない	102 (59.6%)
■ 無回答	2 (1.2%)



上記質問で「加入していたがやめた」「一度も加入していない」と回答した方にお聞きします。

Q 3 8. 今後サークル活動に参加したいと思いますか (n = 129)

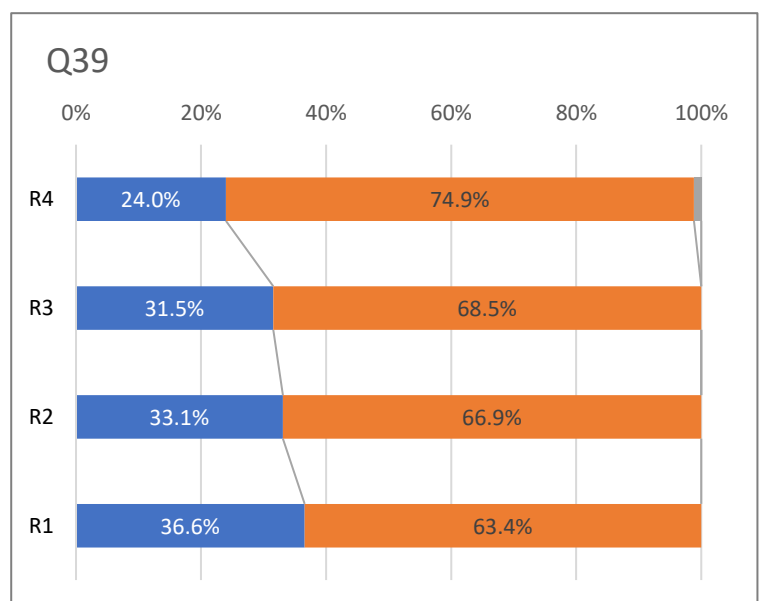
加入したくない	43 (33.3%)
興味のあるサークルがあれば加入したい	43 (33.3%)
時間的ゆとりがあれば加入したい	40 (31.0%)
無回答	3 (2.3%)

Q 3 9. 本学に入学してからボランティア活動に参加したことはありますか(n=171)

【全体】

■ ある	41 (23.4%)
■ ない	128 (15.8%)
■ 無回答	2 (59.6%)

【4ヶ年の推移】



**Q40. ボランティア活動に参加したことが「ある」と回答した人にお聞きします。
どのようなボランティア活動ですか (n=41)**

地域社会での奉仕活動	23 (56.1%)
災害時の援助奉仕活動	4 (9.8%)
社会福祉施設等での奉仕活動	2 (4.9%)
障がい者への支援	2 (4.9%)
募金活動	1 (2.4%)
その他	8 (19.5%)
無回答	1 (2.4%)

**Q41. ボランティア活動に「参加したことがない」と回答した人にお聞きします
ボランティア活動についてどう思いますか(n=128)**

機会があればしたい	114 (89.1%)
したくない	14 (10.9%)

Q42. SNS (ソーシャル・ネットワーキング・サービス) で利用しているものは何ですか (利用しているものすべて選択) (n=171)

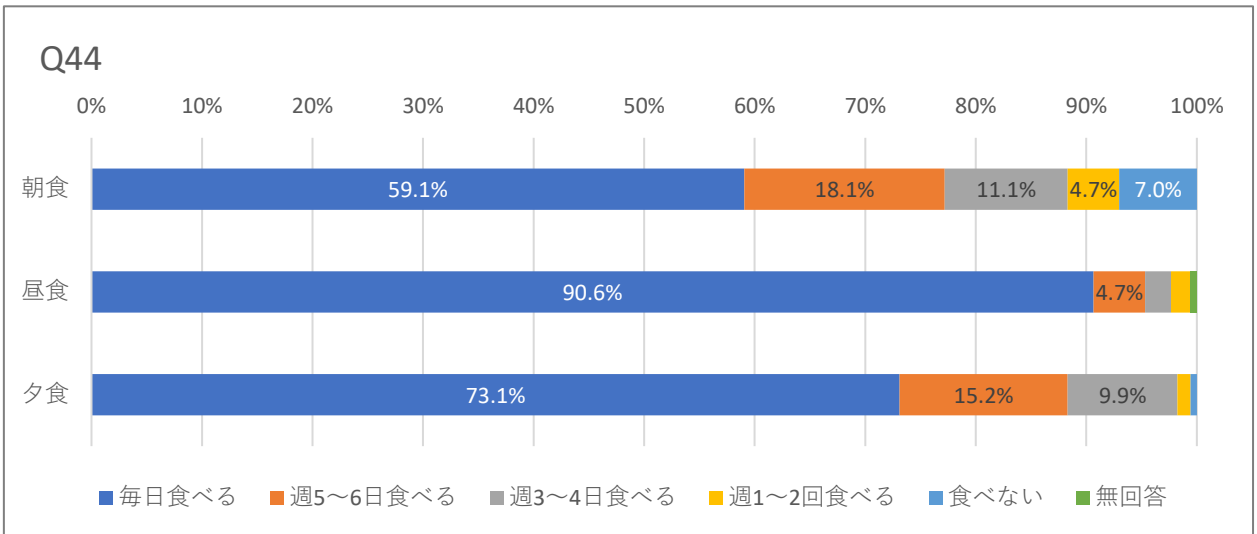
LINE	168 (98.2%)
Instagram	155 (90.6%)
YouTube	151 (88.3%)
Twitter	106 (62.0%)
TikTok	74 (43.3%)
Facebook	7 (4.1%)

Q43. 日々のニュースや報道等は、主にどのように情報を得ていますか(n=171)

ネットニュース	81 (47.4%)
テレビ	61 (35.7%)
何も見ていない	20 (11.7%)
紙媒体の新聞	1 (0.6%)
WEB版の新聞(有料版)	1 (0.6%)
ラジオ	0 (0%)
その他	3 (1.8%)
無回答	4 (2.3%)

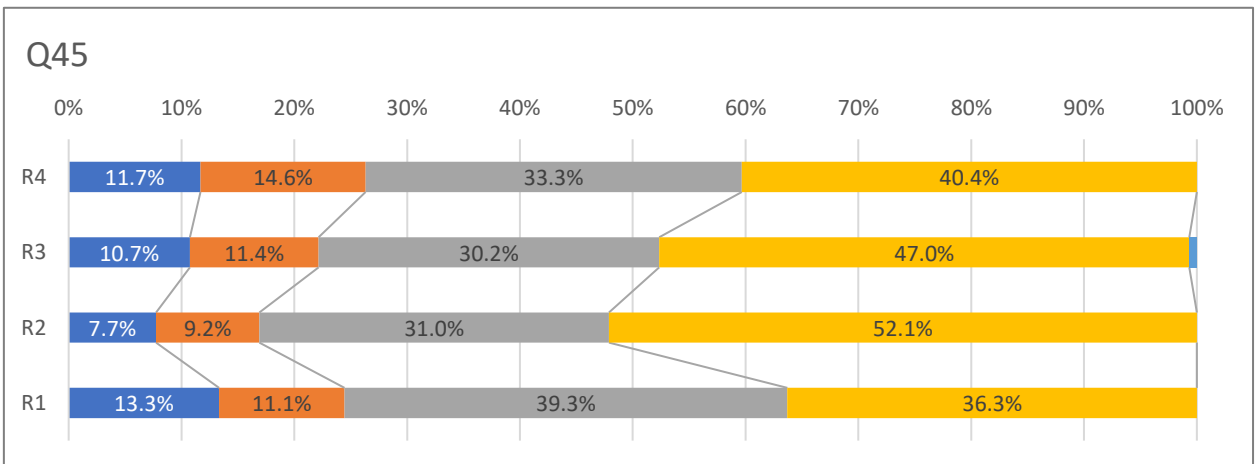
VI. 健康について

Q 4 4. 朝食・昼食・夕食は食べていますか(n=171)



Q44 (n=171)	朝食	昼食	夕食
毎日食べる	101 (59.1%)	155 (90.6%)	125 (73.1%)
週5~6日食べる	31 (18.1%)	8 (4.7%)	26 (15.2%)
週3~4日食べる	19 (11.1%)	4 (2.3%)	17 (9.9%)
週1~2日食べる	8 (4.7%)	3 (1.8%)	2 (1.2%)
食べない	12 (7.0%)	0 (0%)	1 (0.6%)
無回答	0 (0%)	1 (0.6%)	0 (0%)

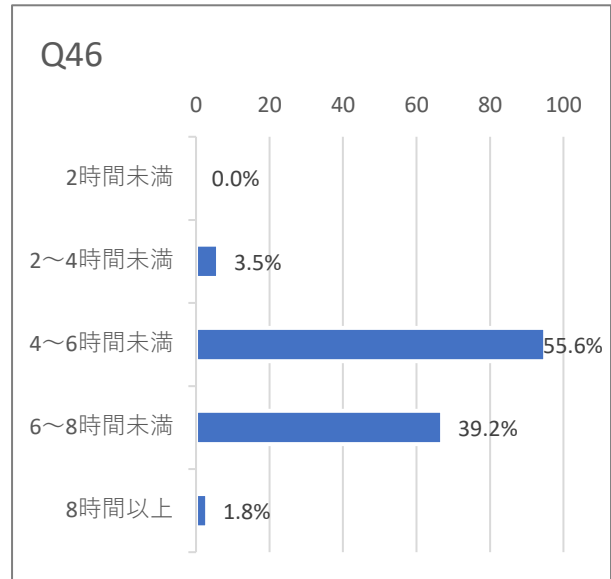
Q 4 5. 学生食堂の食事をどのくらい利用していますか【4ヶ年の推移】



Q45	ほぼ毎日	週に数回	月に数回	ほとんど利用しない	無回答
R4 (n=171)	20 (11.7%)	25 (14.6%)	57 (33.3%)	69 (40.4%)	0 (0%)
R3 (n=149)	16 (10.7%)	17 (11.4%)	45 (30.2%)	70 (47.0%)	1 (0.7%)
R2 (n=142)	11 (7.7%)	13 (9.2%)	44 (31.0%)	74 (52.1%)	0 (0%)
R1 (n=135)	18 (13.3%)	15 (11.1%)	53 (39.3%)	49 (36.3%)	0 (0%)

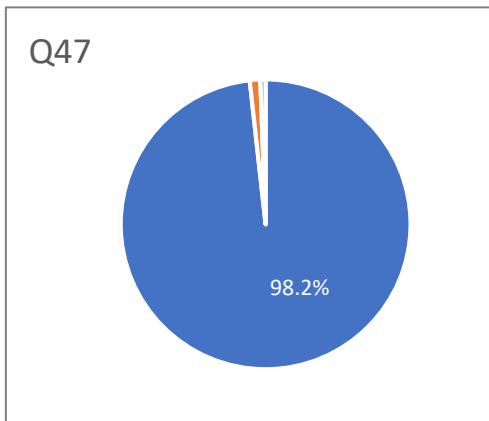
Q 4 6. 【平日】の睡眠時間はどのくらいですか(n=171)

2 時間未満	0 (0%)
2~4 時間未満	6 (3.5%)
4~6 時間未満	95 (55.6%)
6~8 時間未満	67 (39.2%)
8 時間以上	3 (1.8%)



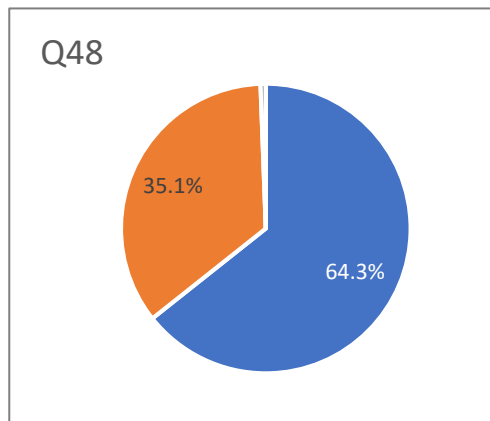
Q 4 7. たばこを吸いますか(n=171)

吸わない	168 (98.2%)
たまたに吸う	2 (1.2%)
毎日吸う	1 (0.6%)

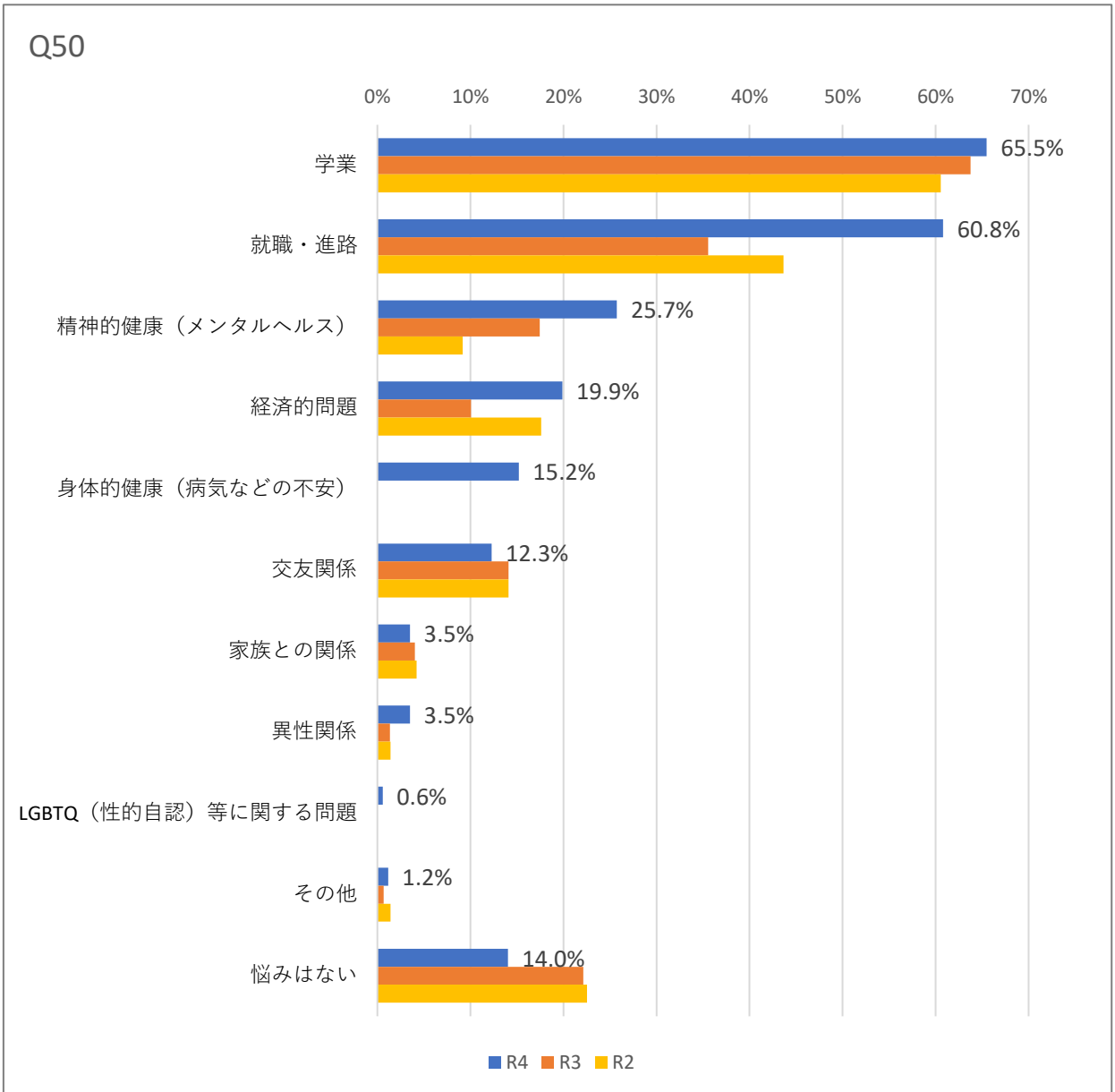


Q 4 8. お酒を飲みますか(n=171)

飲まない	110 (64.3%)
たまたに飲む	60 (35.1%)
毎日飲む	1 (0.6%)



Q50. 学校生活の悩みや不安はありますか。該当するものすべて選択(n=171)



Q50	R4(n=171)	R3(n=149)	R2(n=142)
学業	112 (65.5%)	95 (63.8%)	86 (60.6%)
就職・進路	104 (60.8%)	53 (35.6%)	62 (43.7%)
精神的健康 (メンタルヘルス)	44 (25.7%)	26 (17.4%)	13 (9.2%)
経済的問題	34 (19.9%)	15 (10.1%)	25 (17.6%)
身体的健康 (病気などの不安)	26 (15.2%)	※	※
交友関係	21 (12.3%)	21 (14.1%)	20 (14.1%)
家族との関係	6 (3.5%)	6 (4.0%)	6 (4.2%)
異性関係	6 (3.5%)	2 (1.3%)	2 (1.4%)
LGBTQ (性的自認) 等に関する問題	1 (0.6%)	※	※
その他	2 (1.2%)	1 (0.7%)	2 (1.4%)
悩みはない	24 (14.0%)	33 (22.1%)	32 (22.5%)

※は R4 年度新規追加項目

Q 5 1. 悩みや不安があるときは誰に相談しますか (n=171)

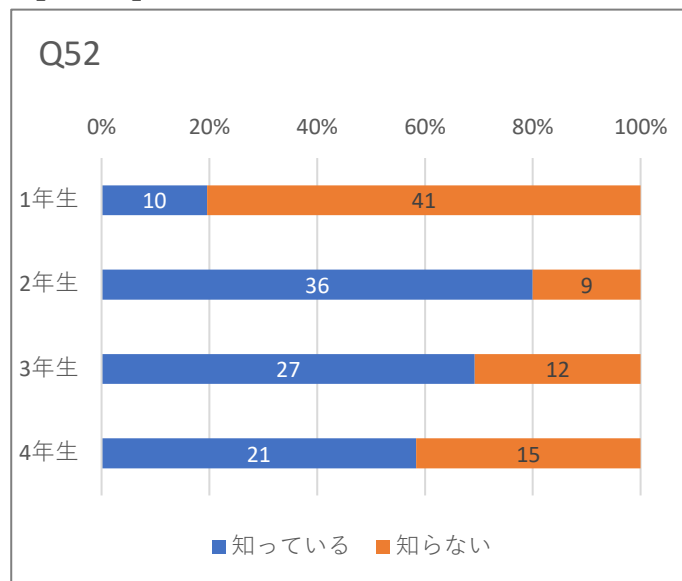
友人	76 (44.4%)
家族	73 (42.7%)
SNS等の知り合い	2 (1.2%)
大学教職員	1 (0.6%)
公共の相談窓口	0 (0.0%)
その他	4 (2.3%)
誰にも相談しない	15 (8.8%)

Q 5 2. 本学にはハラスメント相談窓口があることを知っていますか (n=171)

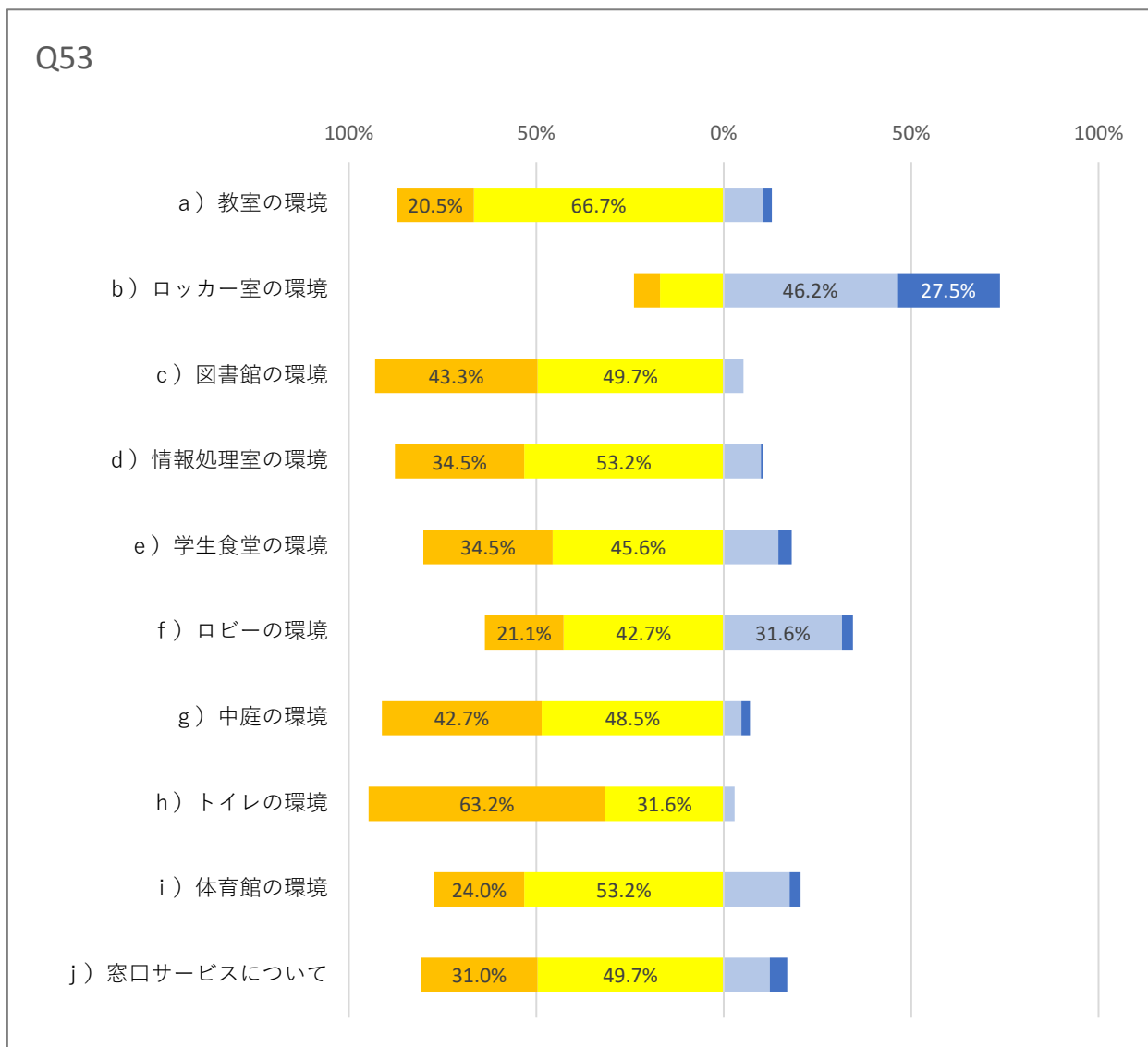
【全体】

■ 知っている	94 (55.0%)
■ 知らない	77 (45.0%)

【学年別】



Q 5 3. 大学の満足度 (n=171)



Q53	満足	まあまあ満足	やや不満	不満
a) 教室の環境	35 (20.5%)	114 (66.7%)	18 (10.5%)	4 (2.3%)
b) ロッカー室の環境	12 (7.0%)	29 (17.0%)	79 (46.2%)	47 (27.5%)
c) 図書館の環境	74 (43.3%)	85 (49.7%)	9 (5.3%)	0 (0%)
d) 情報処理室の環境	59 (34.5%)	91 (53.2%)	17 (9.9%)	1 (0.6%)
e) 学生食堂の環境	59 (34.5%)	78 (45.6%)	25 (14.6%)	6 (3.5%)
f) ロビーの環境	36 (21.1%)	73 (42.7%)	54 (31.6%)	5 (2.9%)
g) 中庭の環境	73 (42.7%)	83 (48.5%)	8 (4.7%)	4 (2.3%)
h) トイレの環境	108 (63.2%)	54 (31.6%)	5 (2.9%)	0 (0%)
i) 体育館の環境	41 (24.0%)	91 (53.2%)	30 (17.5%)	5 (2.9%)
j) 窓口サービス	53 (31.0%)	85 (49.7%)	21 (12.3%)	8 (4.7%)

Q5 4. 自由記載

教室の環境	
Wi-Fi の増設	10
教室に荷物をかけられるフックやロッカーが欲しい	3
教室のスクリーンが見えにくい	1
ロッカー室の環境	
ロッカー室にエアコンを設置して欲しい	13
ロッカー室が狭い	2
図書館の環境について	
閲覧できるデータベースを増やして欲しい	1
情報処理室の環境	
情報処理室のプリンターのインクが薄い	1
実習・カリキュラムについて	
2、3 年次の必修科目が多くつらい、1 年次に配分して欲しい	2
実習時の交通費や宿泊費補助をして欲しい	2
授業日程が分かりにくい	1
授業プリントが不鮮明で読みにくい	1
追試が無いのは辛い	1
学業生活に密着した情報が少ない	1
お休みの理由は聞かないで欲しい	1
その他	
食べ物の自動販売機が欲しい	4
コンビニ・売店を設置して欲しい	3
ロビーに空調が欲しい	2
体育館の空調が欲しい	1
クラブ室を土日でも利用できるようにして欲しい	1
土日に勉強できる環境を作って欲しい	1
ウォーターサーバーを設置して欲しい	1
学食を安くして欲しい	1
意見箱を設置して欲しい	1
教務学生課への不満（愛想がない、掲示板の資料の間違が多い、対応が悪い）	3