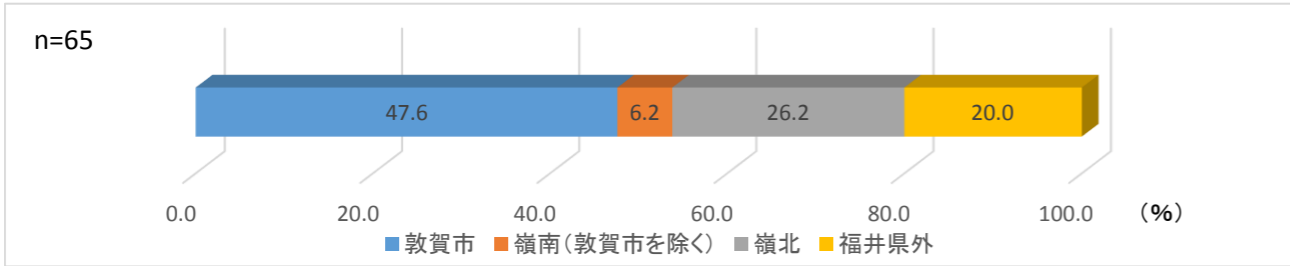


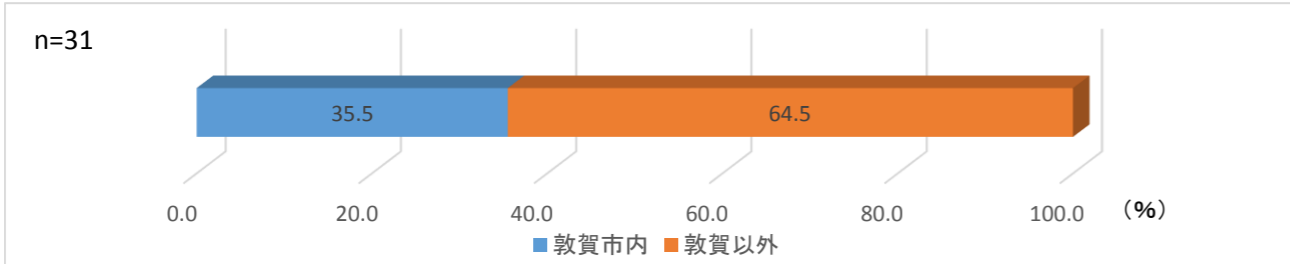
I 住まいと暮らしについて

- ・約半数(47.6%)の学生が敦賀市に住んでおり、その64.5%が敦賀市以外に住民票があった。
- ・自宅から通っている学生は46.9%、賃貸住宅に住んでいる学生は51.6%いた。また、賃貸住宅の家賃は、「4万円未満」が27.3%、「4～6万円未満」は66.7%、「6～8万円未満」は6.1%となっていた。
- ・1カ月の家庭からの支援は、「なし」が32.7%、「2万円未満」が9.1%、「2～4万円未満」が23.6%、「4～6万円未満」が21.8%、「6～8万円未満」が1.8%、「8～10万円未満」が7.3%、「10万以上」が3.6%であった。
- ・日本学生支援機構の奨学金は30%の学生が、医療機関からの奨学金は16.7%の学生が受給していた。

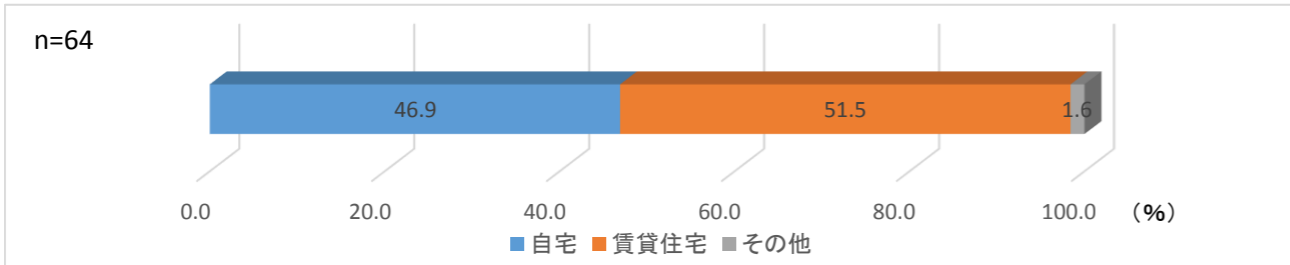
Q3 居住地はどこですか。



Q4 Q3で敦賀市と回答した人にお聞きします。現在住民票は敦賀市にありますか。

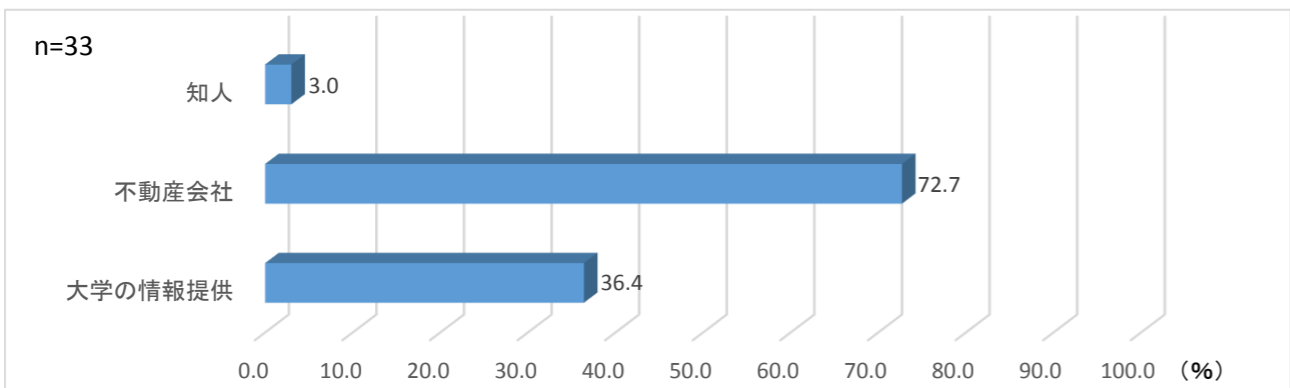


Q5 現在の居住形態を教えてください。

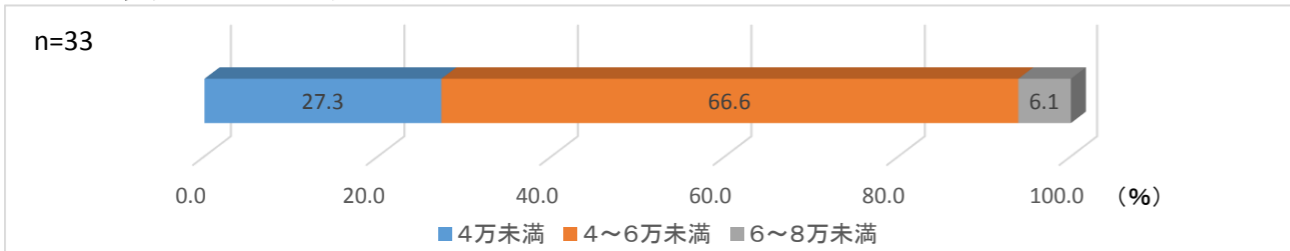


(Q6～Q9は、Q5で賃貸住宅に回答した人のみ回答)

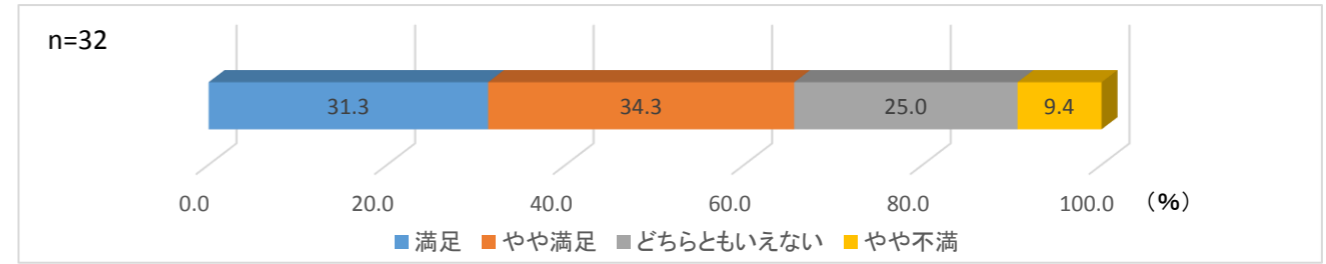
Q6 現在の住居を探す上で何を一番に参考にしましたか。(2つまで選択)



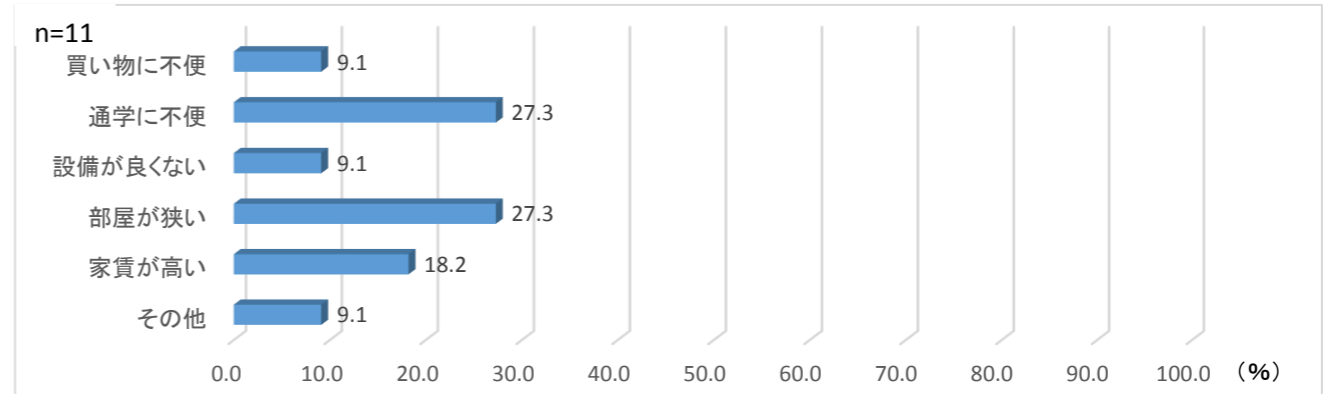
Q7 家賃はいくらですか。



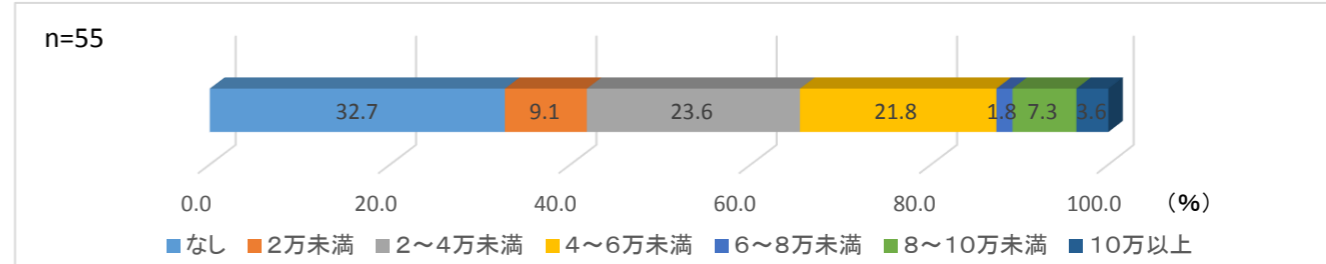
Q8 現在の住心地はどうですか。



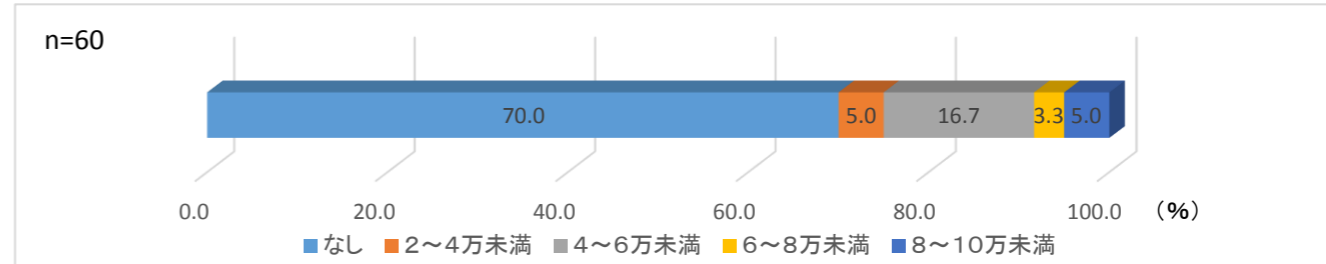
Q9 Q8で「やや不満、不満」に回答した人の理由(複数回答)



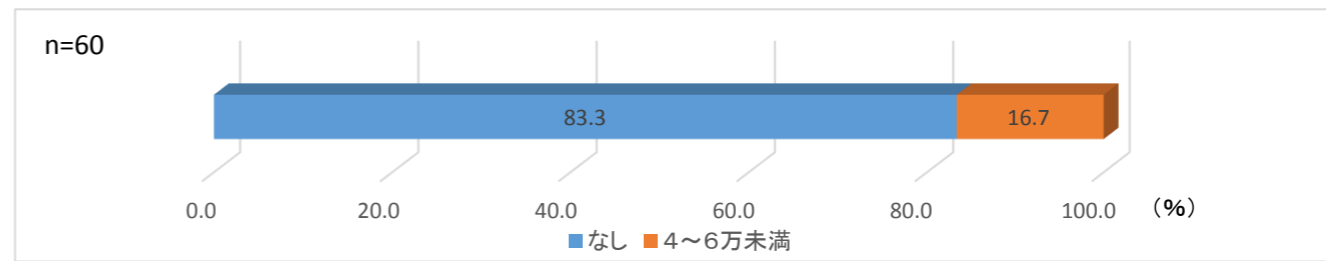
Q10 1カ月の家庭からの支援はいくらですか。



Q11 1カ月の日本学生支援機構からの奨学金はいくらですか。



Q12 1カ月の医療機関からの奨学金はいくらですか。



Q13 経済的ゆとり感がありますか。

